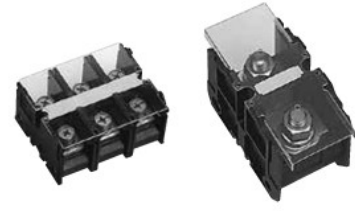
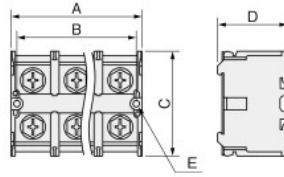


TBF 固定式 固定式端子台(経済形)

- ブレーカの端子部と同一ピッチ、同一高さのため、ブレーカとの接続が容易です。
(TBF-601~604を除く。)
- ブレーカと同じ幅内に収まりますのでブレーカの連続密着取付けにも対応できます。
- ねじ固定・IECレールでの取付けが可能です。

定格絶縁電圧	600V
使用周囲温度	-20℃~+55℃
基台材質	ポリカーボネート樹脂
標準付属品	取付ねじ、木ねじ、端子カバー止ねじ、絶縁バリヤ(310A・600Aのみ)
IECレール取付	可



TBF-153

TBF-601

■封印ねじは別途ご用意ください。封印方法は、端子カバーの封印について(938頁)をご参照ください。

納期区分	品名記号	極数	定格適合電線 mm	定格通電電流	端子ねじ径	標準価格円	接続可能圧着端子(Max)		外形寸法 mm					摘要
							C B形	R 形	A	B	C	D	E	
◎	TBF-062	2P	22	90A	M6 (なべ小)	1,500	—	R22-6	50	42	58	45	φ4.5	絶縁バリヤ別売オプションTB-60BF(927頁)
◎	TBF-063	3P							75	67				
◎	TBF-064	4P							100	92				
◎	TBF-102	2P	38	130A	M8 (なべ小)	1,750	—	R38-8S	50	42	64	48	φ4.5	絶縁バリヤ別売オプションTB-60BF(927頁)
◎	TBF-103	3P							75	67				
◎	TBF-104	4P							100	92				
◎	TBF-152	2P	60 (CB形)	175A	M8 (六角ボルト)	1,900	CB60-8	R38-8	60	52	72	48	φ4.5	絶縁バリヤ別売オプションTB-60BF(927頁)
◎	TBF-153	3P							90	82				
◎	TBF-154	4P							120	112				
◎	TBF-252	2P	150 (CB形)	310A	M10 (スタッド)	2,900	CB150-10S ※2	R100-10	70	62	88	54	φ4.5	絶縁バリヤ標準付属
◎	TBF-253	3P							105	97				
◎	TBF-254	4P							140	132				
◎	TBF-402	2P	250 ※1	430A	M12 (スタッド)	6,800	N325-12S (小形圧着端子)	R200-12	124	110	105	74	φ7	絶縁バリヤ別売オプションTB-400BF(927頁)
◎	TBF-403	3P							180	166				
◎	TBF-404	4P							236	222				
◎	TBF-601	1P	325	600A	M16 (スタッド)	3,600	—	R325-16	70	58	125	87	φ7	—
◎	TBF-602	2P							140	128				
◎	TBF-603	3P							210	198				
◎	TBF-604	4P							280	268				

端子ねじM8タイプ(TBF-253と同一形状で端子ねじのみM8となります。)

◎	TBF-253M8	3P	150	310A	M8 (スタッド)	4,100	CB150-8S ※2	R100-8	105	97	88	54	φ4.5	絶縁バリヤ標準付属
---	------------------	----	-----	------	--------------	-------	----------------	--------	-----	----	----	----	------	-----------

■絶縁バリヤ(927頁)は別売りも承りますのでご用意ください。

■5P以上使用する場合は2P、3P、4Pを組合わせて使用してください。

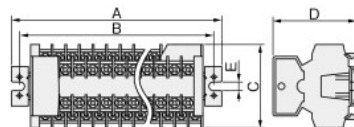
※1. 250mmの電線を接続する場合は別売りの小形圧着端子N325-12S(935頁)および絶縁バリヤ(927頁)をご用意ください。

※2. CB150-8S、CB150-10Sをご使用の際は、必要に応じ端子カバーを端子カバー止ねじ(本体付属品)にて固定してください。

TBT 固定式 二段形端子台



定格絶縁電圧	600V
使用周囲温度	-25℃~+80℃
基台材質	ポリカーボネート樹脂
IECレール取付	不可



TBT-116

納期区分	品名記号	極数	定格適合電線 mm	定格通電電流	端子ねじ径	標準価格円	外形寸法 mm				
							A	B	C	D	E
◎	TBT-18	8P×2	2	20A	M3.5 (線押え)	3,300	91	82.5	49	49	5.2
◎	TBT-116	16P×2					154.5	146			
◎	TBT-124	24P×2					218	209.5			