

プッシュワン®Eシリーズ

90°ユニオンエルボ

●ミリサイズ



品番	適用チューブ外径 (mm)	L ₁ (mm)	L ₈ (mm)	P ₁ (mm)	Fチューブ挿入長さ (mm)	D (mm)	W (mm)	最小内径 (mm)	有効断面積 (mm ²)	質量 (g)
EUL4	4	17.2	22.1	6.9	13	9.8	9.7	3.0	3.5	4.0
EUL6	6	18.5	24.8	8.3	15	12.6	12.5	5.0	9.5	6.0
EUL8	8	20.7	28.0	9.3	16	14.6	14.5	7.0	19.5	9.0
EUL10	10	24.7	33.4	10.8	19	17.5	17.5	9.0	32.5	15.0
EUL12	12	26.3	36.3	12.1	20	20.0	20.0	11.0	45.5	20.0

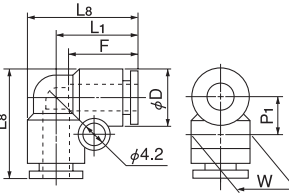
品番	適用チューブ外径 (mm)	L ₁ (mm)	L ₈ (mm)	L ₁₂ (mm)	P ₁ (mm)	Fチューブ挿入長さ (mm)	D (mm)	W (mm)	最小内径 (mm)	有効断面積 (mm ²)	質量 (g)
EUL16	16	34.9	48.7	50.8	12.9	27	28.0	28.0	13.0	97.5	50.0
EULL16	16	34.9	48.7	61.5	12.9	27	28.0	27.5	13.0	96.5	56.0

※EUL16・EULL16はビス穴の位置が異なります。
 ※EULL16は受注生産品です。

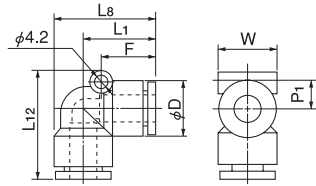
●インチサイズ

品番	適用チューブ外径 (inch)	L ₁ (mm)	L ₈ (mm)	P ₁ (mm)	Fチューブ挿入長さ (mm)	D (mm)	W (mm)	最小内径 (mm)	有効断面積 (mm ²)	質量 (g)
EUL1/4	1/4	18.1	24.4	8.3	15	13.0	12.5	5.0	12.0	6.0
EUL5/16	5/16	20.6	27.9	9.3	16	15.0	14.5	7.0	20.0	9.0
EUL3/8	3/8	24.4	33.2	10.8	19	18.0	17.5	9.0	27.0	15.0
EUL1/2	1/2	27.5	38.0	12.6	21	21.5	21.0	11.0	54.5	20.0

📏 インチサイズにはめっき処理をしません。



EUL16, EULL16

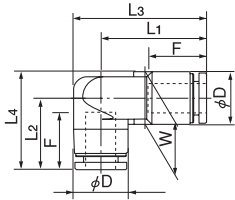
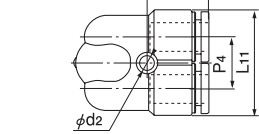
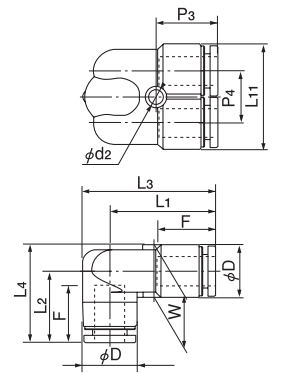


90°ブランチユニオンエルボ

●ミリサイズ



品番	適用チューブ外径 (mm)	L ₁ (mm)	L ₂ (mm)	L ₃ (mm)	L ₄ (mm)	L ₁₁ (mm)	Fチューブ挿入長さ (mm)	P ₃ (mm)	P ₄ (mm)	W (mm)	D (mm)	d ₂ (mm)	最小内径 (mm)	有効断面積 (mm ²)	質量 (g)
EULY6	6	25.6	18.0	31.9	24.3	24.8	15	14.8	12.2	12.6	12.6	4.2	5.0	—	10.0
EULY8	8	28.2	19.6	35.5	26.9	28.8	16	16.4	14.2	14.6	14.6	4.2	7.0	—	14.0
EULY10	10	31.3	22.6	40.0	31.3	35.0	19	18.4	17.5	17.5	17.5	4.2	9.0	—	23.0



チューブ

クリーン
チューブ

加工チューブ

プッシュワン
継手

クイックシール
継手

クリーン継手
ケミファイット

竹のこ継手

制御切替・着脱
シリーズ

治具・工具
付属品

技術資料

参考資料