

# プッシュワン® Aシリーズ

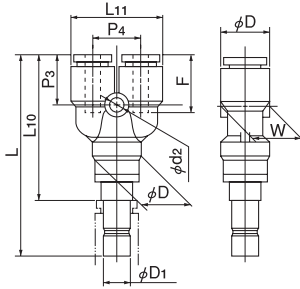
## Yプラグ

### ●ミリサイズ



品番	適用チューブ外径 (mm)	D <sub>1</sub> 挿入部分外径 (mm)	L (mm)	L <sub>10</sub> (mm)	L <sub>11</sub> (mm)	Fチューブ挿入長さ (mm)	P <sub>3</sub> (mm)	P <sub>4</sub> (mm)	W (mm)	D (mm)	d <sub>2</sub> (mm)	最小内径 (mm)	有効断面積 (mm <sup>2</sup> )	質量 (g)
AYA4-4	4	4	48,4	32,4	20,8	13	13,5	11,0	9,8	9,8	3,2	3,0	3,5	8,0
AYA6-6	6	6	52,8	36,3	24,8	15	14,7	12,2	12,6	12,6	4,2	4,5	9,0	14,0
AYA8-8	8	8	56,4	39,4	28,8	16	16,4	14,2	14,6	14,6	4,2	6,0	18,0	19,0
AYA10-10	10	10	63,9	45,4	35,0	19	18,4	17,5	17,5	17,5	4,2	8,0	28,0	31,0
AYA12-12	12	12	70,3	50,3	40,0	20	20,3	20,0	20,0	20,0	4,2	10,0	40,0	42,0

⚠️注意 「Yプラグ」を一度挿入した相手側プッシュワン部分は、チューブを挿入して使用することができません。

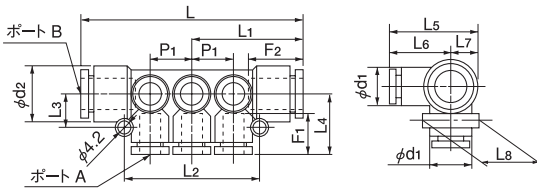


## マニホールド Aタイプ

### ●ミリサイズ



品番	適用チューブ外径 (mm)		Aポート数	L (mm)	L <sub>1</sub> (mm)	L <sub>2</sub> (mm)	L <sub>3</sub> (mm)	L <sub>4</sub> (mm)	L <sub>5</sub> (mm)	L <sub>6</sub> (mm)	L <sub>7</sub> (mm)	L <sub>8</sub> (mm)	F <sub>1</sub> チューブ挿入長さ (mm)	F <sub>2</sub> チューブ挿入長さ (mm)	P <sub>1</sub> (mm)	d <sub>1</sub> (mm)	d <sub>2</sub> (mm)	有効断面積 (mm <sup>2</sup> )	質量 (g)
	ポートA	ポートB																	
AMA4-8-6	4	8	6	61,0	30,5	36,0	10,0	18,2	27,5	18,2	9,3	18,5	13	16	10,6	9,7	14,5	—	—
AMA4-8-10	4	8	10	82,2	41,1	57,2	10,0	18,2	27,5	18,2	9,3	18,5	13	16	10,6	9,7	14,5	—	—
AMA6-10-6	6	10	6	73,7	36,9	44,0	11,5	20,2	29,5	20,2	9,3	18,5	15	19	13,0	12,5	17,5	—	—
AMA6-10-10	6	10	10	99,7	49,9	70,0	11,5	20,2	29,5	20,2	9,3	18,5	15	19	13,0	12,5	17,5	—	—
AMA8-12-6	8	12	6	83,2	41,6	51,0	12,5	22,1	32,6	22,1	10,5	21,0	16	20	15,5	14,5	20,0	—	—
AMA8-12-10	8	12	10	114,2	57,1	82,0	12,5	22,1	32,6	22,1	10,5	21,0	16	20	15,5	14,5	20,0	—	—

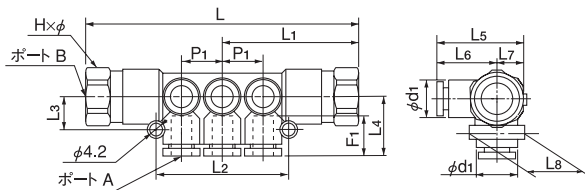


## マニホールド Bタイプ

### ●ミリサイズ



品番	適用チューブ外径 (mm)	ねじサイズ (Rc)	Aポート数	L (mm)	L <sub>1</sub> (mm)	L <sub>2</sub> (mm)	L <sub>3</sub> (mm)	L <sub>4</sub> (mm)	L <sub>5</sub> (mm)	L <sub>6</sub> (mm)	L <sub>7</sub> (mm)	L <sub>8</sub> (mm)	F <sub>1</sub> チューブ挿入長さ (mm)	P <sub>1</sub> (mm)	d <sub>1</sub> (mm)	H×φ二面幅 (mm)	有効断面積 (mm <sup>2</sup> )	質量 (g)
AMB4-1/4-6	4	Rc1/4	6	84,0	42,0	36,0	10,0	18,2	27,5	18,2	9,3	18,5	13	10,6	9,7	17,0×18,5	—	—
AMB4-1/4-10	4	Rc1/4	10	105,2	52,6	57,2	10,0	18,2	27,5	18,2	9,3	18,5	13	10,6	9,7	17,0×18,5	—	—
AMB6-1/4-6	6	Rc1/4	6	96,4	48,2	44,0	11,5	20,2	29,5	20,2	9,3	18,5	15	13,0	12,5	17,0×18,5	—	—
AMB6-1/4-10	6	Rc1/4	10	122,4	61,2	70,0	11,5	20,2	29,5	20,2	9,3	18,5	15	13,0	12,5	17,0×18,5	—	—
AMB8-3/8-6	8	Rc3/8	6	105,6	52,8	51,0	12,5	22,1	32,6	22,1	10,5	21,0	16	15,5	14,5	19,0×21,0	—	—
AMB8-3/8-10	8	Rc3/8	10	136,6	68,3	82,0	12,5	22,1	32,6	22,1	10,5	21,0	16	15,5	14,5	19,0×21,0	—	—



チューブ

クリップ

加工チューブ

プッシュワン継手

クイックシール継手

ケミフィニッシュ

竹のこ継手

制御切替・着脱シリーズ

治具・工具・付属品

技術資料

参考資料