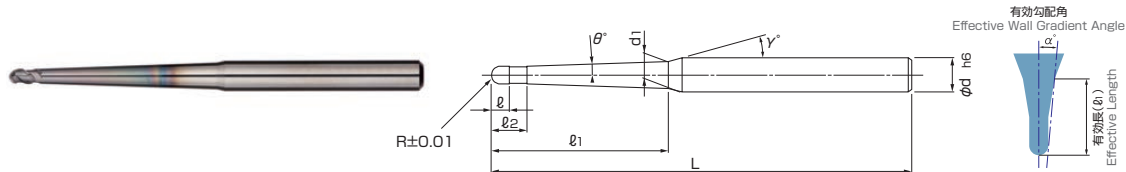


MUGEN-COATING PREMIUM 3-Flute Long Taper Neck Ball End Mill



技術資料 P.495

- 首下部をテーパにし、従来のロングネックタイプよりも剛性を向上。
- 耐熱性に優れた無限コーティングプレミアムを採用し、高硬度材加工においても長寿命。
- NS 独自の 3 枚刃形状の採用で高効率加工が可能。
- Higher rigidity brought by taper neck than existing long neck.
- MUGEN-COATING PREMIUM because of high heat resistance, realized long tool life for hardened steels.
- High effective machining achieved by NS original 3-flute design.

超硬 MG 無限 プリム 3 ネジレ角 45° ~65 HRC 曲面加工

被削材 Work Material									
炭素鋼 Carbon Steels	合金鋼・工具鋼 Alloy Steels・Tool Steels	プリハードン鋼・調質鋼 Prehardened Steels	焼き入れ鋼 Hardened Steels		ステンレス鋼 Stainless Steels	チタン合金 Titanium Alloy	アルミ合金 Aluminum	銅合金 Copper	樹脂 Plastic
			~55HRC	55HRC~					
○	○	◎	◎	◎	○	◎	○	○	○

単位 [寸法 : mm / 価格 : 円]
Unit [size : mm / Retail Price : JPY]

コードNo. Code No.	(R)ボール半径 Radius	(θ)首角 Neck Taper Angle	(ℓ1)有効長 Effective Length	(d1)首元径 Neck Dia.	(ℓ)刃長 Length of Cut	(ℓ2)首下長 Under Neck Taper Length	(γ)首角2 Neck Taper Angle 2	(α)有効勾配角 Effective Wall Gradient Angle	(d)シャンク径 Shank Dia.	(L)全長 Overall Length	標準価格 Retail Price		
08-00590-05020	RO.5	30°	12	1.11	0.75	1.25	12°	0° 15'	6	60	7,400		
08-00590-05021			16	1.18	0.75	1.25	12°	0° 19'	6	60	7,400		
08-00590-05022			20	1.25	0.75	1.25	12°	0° 21'	6	70	9,400		
08-00590-05023			25	1.34	0.75	1.25	12°	0° 23'	6	70	9,900		
08-00590-05024			30	1.42	0.75	1.25	12°	0° 24'	6	70	10,400		
08-00590-05030		1°	12	1.30	0.75	1.25	12°	0° 42'	6	60	7,400		
08-00590-05031			16	1.44	0.75	1.25	12°	0° 46'	6	60	7,400		
08-00590-05032			20	1.58	0.75	1.25	12°	0° 49'	6	70	9,400		
08-00590-05033			25	1.75	0.75	1.25	12°	0° 51'	6	70	9,900		
08-00590-05034			30	1.93	0.75	1.25	12°	0° 53'	6	70	10,400		
08-00590-05040		1° 30'	12	1.48	0.75	1.25	12°	1° 09'	6	60	7,400		
08-00590-05041			16	1.69	0.75	1.25	12°	1° 14'	6	60	7,400		
08-00590-05042			20	1.90	0.75	1.25	12°	1° 17'	6	70	9,400		
08-00590-05043			25	2.17	0.75	1.25	12°	1° 20'	6	70	9,900		
08-00590-05044			30	2.43	0.75	1.25	12°	1° 21'	6	70	10,400		
08-00590-05050		2°	20	2.23	0.75	1.25	12°	1° 45'	6	70	9,400		
08-00590-05051			30	2.93	0.75	1.25	12°	1° 50'	6	70	10,400		
08-00590-07520			RO.75	30°	12	1.58	1.1	1.85	12°	0° 12'	6	60	7,800
08-00590-07521					16	1.65	1.1	1.85	12°	0° 16'	6	60	8,500
08-00590-07523					20	1.72	1.1	1.85	12°	0° 19'	6	70	8,500
08-00590-07524	25	1.81			1.1	1.85	12°	0° 21'	6	70	9,200		
08-00590-07525	30	1.90			1.1	1.85	12°	0° 22'	6	70	9,200		
08-00590-07530	1°	12	1.76	1.1	1.85	12°	0° 37'	6	60	7,800			
08-00590-07531		16	1.90	1.1	1.85	12°	0° 43'	6	60	8,500			
08-00590-07532		20	2.04	1.1	1.85	12°	0° 46'	6	70	8,500			
08-00590-07533		25	2.22	1.1	1.85	12°	0° 49'	6	70	9,200			
08-00590-07534		30	2.39	1.1	1.85	12°	0° 51'	6	70	9,200			
08-00590-07540	1° 30'	20	2.36	1.1	1.85	12°	1° 13'	6	70	8,500			
08-00590-07541		30	2.88	1.1	1.85	12°	1° 19'	6	70	9,200			
08-00590-07552		2°	30	3.37	1.1	1.85	12°	1° 47'	6	70	9,200		

オーダー方法 MRBTNH345 ボール半径寸法(R)×首角(θ)×有効長(ℓ1)を指示して下さい。 ※(γ)は参考値です。
When you order, indicate MRBTNH345 (R)×(θ)×(ℓ1). ※(γ) is reference value.

- 切削条件表はP323に記載
- Recommended Milling Conditions are shown on page 323.

CBN
Cubic Boron
Nitride

ダイヤモンド
Diamond

スクエア
Square

ロングネック
スクエア
Long Neck
Square

ボール
Ball

ロングネック
ボール
Long Neck
Ball

テーパ
Taper

テーパ
ボール
Taper Ball

ラジラス
Corner R

ロングネック
ラジラス
Long Neck
Corner R

総型
Formed
Cutter

ドリル
Drill

その他
Others

技術資料
Technical Data

参考資料
Technical Guidance