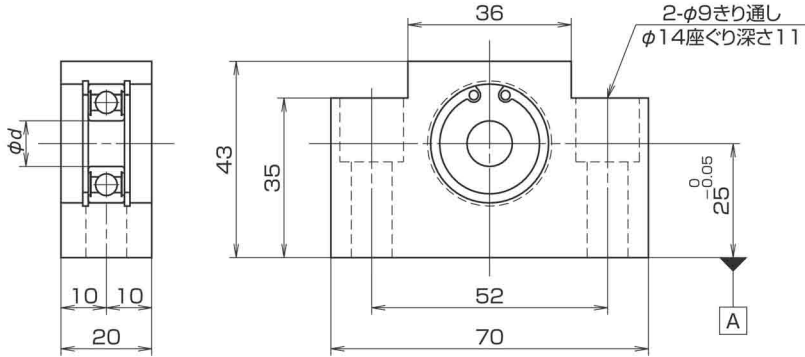


搬送用ボールねじ VFA 型用単純支持側サポートユニット



単位 : mm

呼び番号	d	質量 (kg)	適用ボールねじ
WBK12SF-01*	12	0.3	VFA1210
WBK15SF-01*	15	0.3	VFA1510 VFA1520

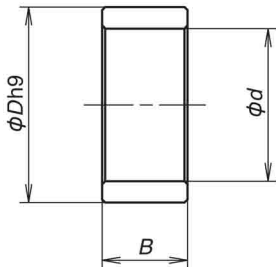
備考

1. ベースへの取付けは A 面を基準にしてください。
2. 搬送用ボールねじ VFA 型用の支持側サポートユニットです。ねじ軸外径部を支持する方式です。
3. ベアリング呼び番号、ラジアル方向基本動定格荷重は B400 ページを参照ください。

*) 在庫対象品ではありません。

スペーサ

固定側サポートユニットを搬送用ボールねじ R シリーズなどのボールねじ溝切抜け軸端部にご使用になる場合は、軸端のねじ溝側にシール受け用のスペーサ (間座) を追加使用してください。



単位 : mm

スペーサ 呼び番号	内径 d	外径 D	幅 B	質量 (g)	適用サポートユニット 呼び番号
WBK06K	6	9.5	5.0	2	WBK06-*
WBK08K	8	11.5	5.5	2	WBK08-*
WBK10K	10	14.5	5.5	4	WBK10-*
WBK12K	12	15.0	5.6	3	WBK12-*
WBK15K	15	19.5	10.0	10	WBK15-*
WBK17K	17	24.4	7.0	13	WBK17-*
WBK20K	20	25.5	11.0	17	WBK20-*
WBK25K	25	32.0	14.0	34	WBK25-*