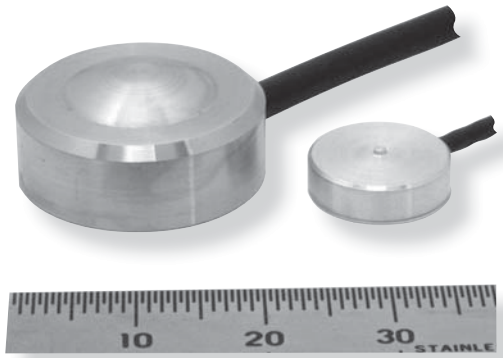


小型圧縮型

LSM-※※-B

小型、軽量で測定場所の制限を受ける用途に最適です。



仕様

精度特性

| 型式 | 一般品 | | | | | | | | | | | 高精度品 | | | | | | | | | |
|---------|---------------------|------------|------------|------------|------------|------------|------------|------------|-------------|-------------|-------------|-------------|------------|------------|------------|------------|------------|------------|------------|--|--|
| | LSM-※※※-B | | | | | | | | | | | LSM-※※※-B-U | | | | | | | | | |
| 型式(容量) | 500G | 1K | 2K | 5K | 10K | 20K | 50K | 100K | 500K | 1T | 2T | 500G | 1K | 2K | 5K | 10K | 20K | 50K | 100K | | |
| 定格容量 | 4.903 N | 9.807 N | 19.61 N | 49.03 N | 98.07 N | 196.1 N | 490.3 N | 980.7 N | 4.903 kN | 9.807 kN | 19.61 kN | 4.903 N | 9.807 N | 19.61 N | 49.03 N | 98.07 N | 196.1 N | 490.3 N | 980.7 N | | |
| 許容過負荷 | %R.C. 150 | | | | | | | | | | | %R.C. 150 | | | | | | | | | |
| 限界過負荷 | %R.C. 150 | | | | | | | | | | | %R.C. 150 | | | | | | | | | |
| 定格出力 | 0.8 ±0.4 | | 1.0 ±0.4 | | | | | | 1.5 ±0.5 | | | 0.8 ±0.4 | | 1.0 ±0.4 | | | | | | | |
| 非直線性 | %R.O. 1 | | | | | | | | | | | 2 | | %R.O. 0.5 | | | | | | | |
| ヒステリシス | %R.O. 1 | | | | | | | | | | | %R.O. 0.5 | | | | | | | | | |
| 繰り返し性 | %R.O. 1 | | | | | | | | | | | %R.O. 0.5 | | | | | | | | | |
| 推奨印加電圧 | VDC 以下 5 | | | | | | | | | | | 5 | | | | | | | | | |
| 最大印加電圧 | VDC 8 | | | | | | | | | | | 8 | | | | | | | | | |
| 零バランス | mV/V ±0.2 | | | | | | | | | | | ±0.2 | | | | | | | | | |
| 入力抵抗 | Ω 350 ±10 | | | | | | | | | | | 350 ±10 | | | | | | | | | |
| 出力抵抗 | Ω 350 ±10 | | | | | | | | | | | 350 ±10 | | | | | | | | | |
| 絶縁抵抗 | MΩ以上 (DC50 V) 1 000 | | | | | | | | | | | 1 000 | | | | | | | | | |
| 温度補償範囲 | °C 0 ~ 50 | | | | | | | | | | | -10 ~ 60 | | | 0 ~ 50 | | | | | | |
| 許容温度範囲 | °C -10 ~ 60 | | | | | | | | | | | -10 ~ 70 | | | -10 ~ 60 | | | | | | |
| 零点の温度影響 | %R.O./10 °C 2 | | | | | | | | | | | 1 | | | 2 | | | | | | |
| 出力の温度影響 | %LOAD/10 °C 2 | | | | | | | | | | | 1 | | | 2 | | | | | | |

機械特性

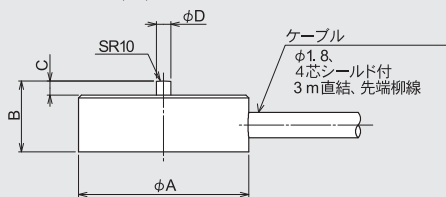
| 型式(容量) | 500G | 1K | 2K | 5K | 10K | 20K | 50K | 100K | 500K | 1T | 2T | |
|------------|--|--------|--------|--------|--------|--------|--------|--------|--------|--------|--------|--|
| 固有振動数 | Hz 10 000 | 10 000 | 16 000 | 21 000 | 14 000 | 19 000 | 29 000 | 33 000 | 50 000 | 50 000 | 50 000 | |
| 定格変位量(参考値) | mm 0.05 | | | | | | | | | | | |
| 質量(約) | g 6 | | | 10 | | | 20 | | 22 | | 25 | |
| 保護等級 | IP60 | | | | | | | | | | | |
| 起歪体の材質 | アルミニウム合金 | | | | | ステンレス鋼 | | | | | | |
| ケーブル | LSM-500G ~ 100K-B(-U) : φ1.8 4芯シールド付 3m直結 先端柳線 LSM-500K ~ 2T-B(-U) : φ3.2 4芯シールド付 3m直結 先端柳線 | | | | | | | | | | | |
| 疲労寿命 | 定格容量で 10 ⁶ 回 | | | | | | | | | | | |
| 固定方法 | 接着剤又は両面テープ | | | | | | | | | | | |

＜付属品＞

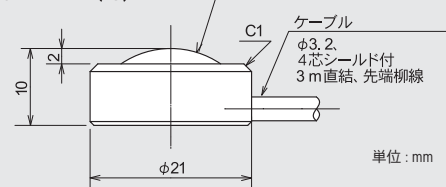
試験成績表 1部

外形図

LSM-500G~100K-B(-U)



LSM-500K~2T-B(-U)



外形寸法表

| 型式 | φA | B | C | φD |
|----------------|-------|-----|-----|----|
| LSM-500G-B(-U) | 12 | 4 | 0.5 | 1 |
| LSM-1K-B(-U) | | | | |
| LSM-2K-B(-U) | | | | |
| LSM-5K-B(-U) | 15 | 5 | 0.5 | 1 |
| LSM-10K-B(-U) | | | | |
| LSM-20K-B(-U) | 20 | 9.5 | 1.5 | 2 |
| LSM-50K-B(-U) | | | | |
| LSM-100K-B(-U) | 20 | 9.5 | 1.5 | 3 |
| LSM-500K-B(-U) | | | | |
| LSM-1T-B(-U) | 外径図参照 | | | |
| LSM-2T-B(-U) | 外径図参照 | | | |

単位: mm

単位: mm