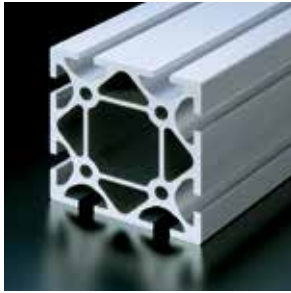


### ■ 共通技術データ

- 表面処理 シルバー：アルマイト処理(平均5μm以上) フリア電着塗装 ※
- 切断寸法 mm単位
- 切断公差 ±0.3mm(≦2m)
- ※ 熱硬化性アクリル系樹脂電着塗装 (塗膜厚さ:規定なし/JIS H8602:2010準拠)

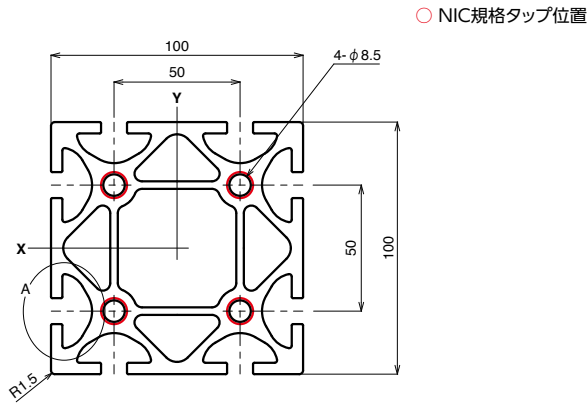
### 高剛性フレーム



**AFS-100100H-10**  
21,340 円/m

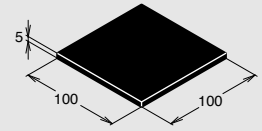
#### ■ 技術データ

在庫寸法	販売寸法*1	材質	引張強度	断面積	質量	断面二次モーメント
4,000 mm	15~4,000 mm	A6N01S-T5	245 N/mm <sup>2</sup>	3615.6 mm <sup>2</sup>	9.762 kg/m	Ix 386.9×10 <sup>4</sup> mm <sup>4</sup>   Iy 386.9×10 <sup>4</sup> mm <sup>4</sup>



#### 適応エンドキャップ

- ブラック色  
ECP-100100-10
  - グレー色  
ECP-100100-10-GY
- 500 円/piece



参照 P310...⑤

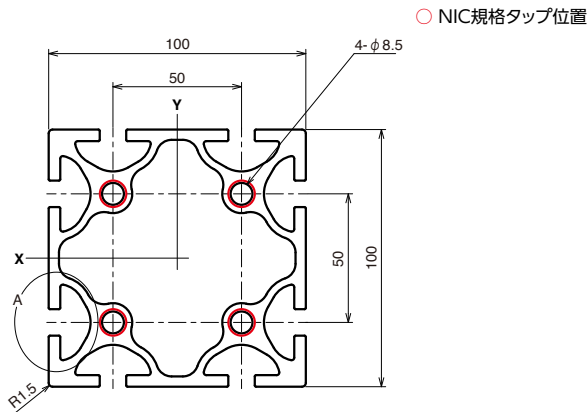
### 高剛性フレーム



**AFS-100100-10**  
16,400 円/m

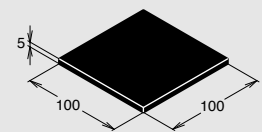
#### ■ 技術データ

在庫寸法	販売寸法*1	材質	引張強度	断面積	質量	断面二次モーメント
6,000 mm	15~4,000 mm	A6N01S-T5	245 N/mm <sup>2</sup>	2878.8 mm <sup>2</sup>	7.773 kg/m	Ix 348.8×10 <sup>4</sup> mm <sup>4</sup>   Iy 348.8×10 <sup>4</sup> mm <sup>4</sup>



#### 適応エンドキャップ

- ブラック色  
ECP-100100-10
  - グレー色  
ECP-100100-10-GY
- 500 円/piece



参照 P310...⑤

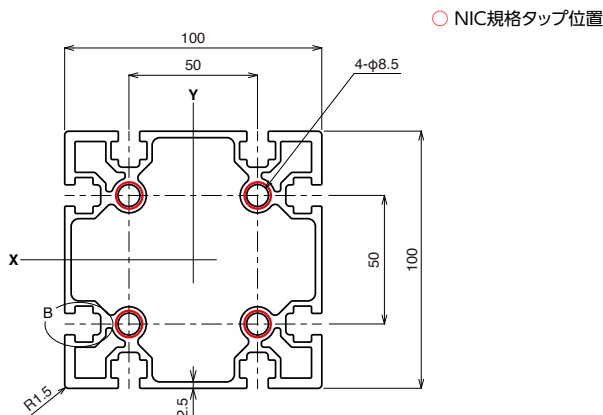
### 高剛性フレーム



**AFS-100100C-8**  
12,500 円/m

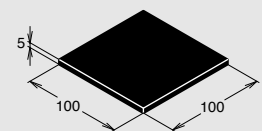
#### ■ 技術データ

在庫寸法	販売寸法*1	材質	引張強度	断面積	質量	断面二次モーメント
6,000 mm	15~4,000 mm	A6N01S-T5	245 N/mm <sup>2</sup>	2168.7 mm <sup>2</sup>	5.855 kg/m	Ix 274.87×10 <sup>4</sup> mm <sup>4</sup>   Iy 274.87×10 <sup>4</sup> mm <sup>4</sup>



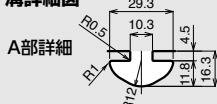
#### 適応エンドキャップ

- ブラック色  
ECP-100100-10
  - グレー色  
ECP-100100-10-GY
- 500 円/piece

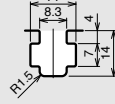


参照 P310...⑤

#### ● T溝詳細図



#### ● B部詳細



※B部はM8溝形状です

#### ● 標準座グリ基準寸法 (H10)

	ds	d'	dk	D'	K	H'	H''
寸法	10	11	16	17	10	16.5	79

各フレームごとの詳細寸法はP412を参照

