

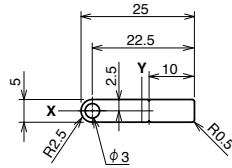
### ■ 共通技術データ

- 表面処理 シルバー : アルマイト処理(平均5μm以上)  
クリア電着塗装 \*
- 切断寸法 mm単位
- 切断公差 ±0.3mm(≦2m)
- ※ 熱硬化性アクリル系樹脂電着塗装 (塗膜厚さ:規定なし/JIS H8602:2010準拠)

### SP 蝶番フレーム



シルバー



#### AFH-0525

1,600 円/m

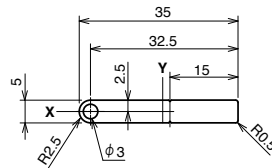
#### ■ 技術データ

在庫寸法	販売寸法*1	材質	引張強度	断面積	質量	断面二次モーメント
5,000 mm	15~2,000 mm	A6063S-T5(205)	225 N/mm <sup>2</sup>	115.1 mm <sup>2</sup>	0.311 kg/m	Ix 0.025×10 <sup>4</sup> mm <sup>4</sup>   Iy 0.53×10 <sup>4</sup> mm <sup>4</sup>

### SP 蝶番フレーム



シルバー



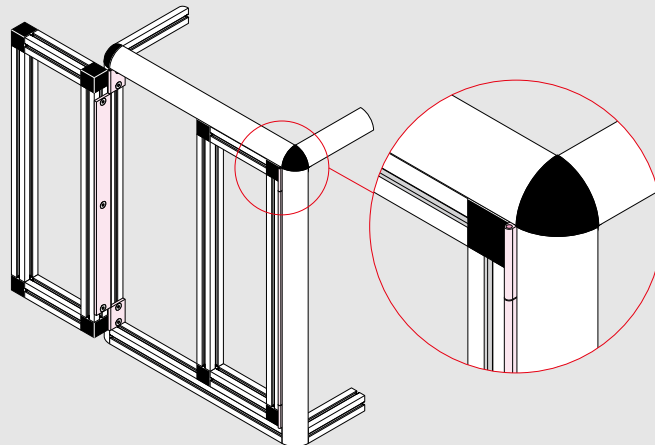
#### AFH-0535

1,940 円/m

#### ■ 技術データ

在庫寸法	販売寸法*1	材質	引張強度	断面積	質量	断面二次モーメント
5,000 mm	15~2,000 mm	A6063S-T5	185 N/mm <sup>2</sup>	165.1 mm <sup>2</sup>	0.446 kg/m	Ix 0.035×10 <sup>4</sup> mm <sup>4</sup>   Iy 1.53×10 <sup>4</sup> mm <sup>4</sup>

#### ■ AFHシリーズ 使用例



※ 扉部推奨締結方法(選択)  
M4・M6 : ABC・CJT・CJRシリーズ使用、ブラケット使用、座グリ止め

- M4  
20mm
- M6  
30mm
- M8  
40mm
- M8  
45mm
- H10  
50mm

#### ● T溝詳細図

