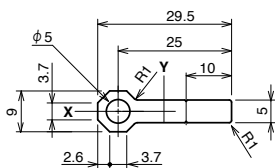


## SP 蝶番フレーム



シルバー



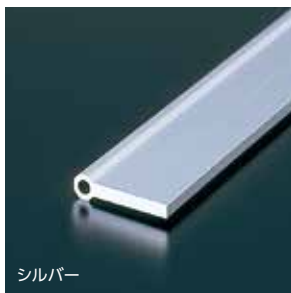
### AFH-0930

1,850 円/m

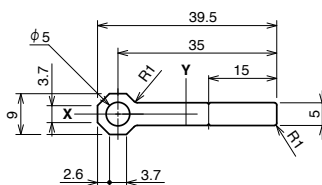
#### ■ 技術データ

在庫寸法	販売寸法 <sup>*1</sup>	材質	引張強度	断面積	質量	断面二次モーメント
6,000 mm	15~3,000 mm	A6063S-T5	185 N/mm <sup>2</sup>	150.3 mm <sup>2</sup>	0.406 kg/m	Ix 0.054×10 <sup>4</sup> mm <sup>4</sup>   ly 1.10×10 <sup>4</sup> mm <sup>4</sup>

## SP 蝶番フレーム



シルバー



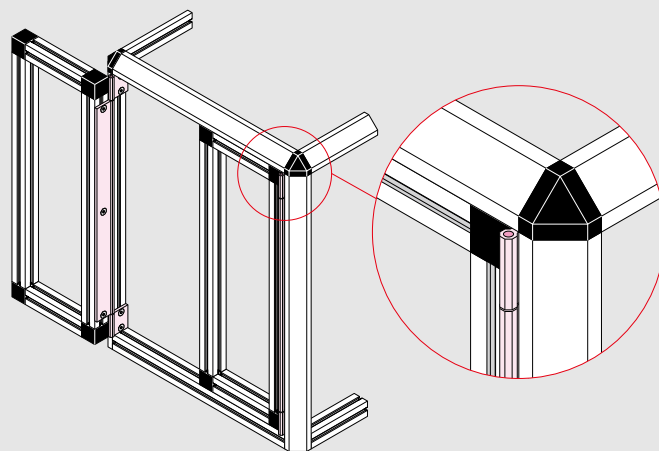
### AFH-0940

2,160 円/m

#### ■ 技術データ

在庫寸法	販売寸法 <sup>*1</sup>	材質	引張強度	断面積	質量	断面二次モーメント
6,000 mm	15~3,000 mm	A6063S-T5	185 N/mm <sup>2</sup>	200.3 mm <sup>2</sup>	0.541 kg/m	Ix 0.065×10 <sup>4</sup> mm <sup>4</sup>   ly 2.63×10 <sup>4</sup> mm <sup>4</sup>

#### ■ AFHシリーズ 使用例



※扉部推奨締結方法(選択)  
 M4・M6 : ABC・CJT・CJRシリーズ使用、ブラケット使用、座グリ止め  
 M8 : CJS・CJT・CJRシリーズ使用、ブラケット使用、座グリ止め

● 納期詳細 P437

● CAD: IGES・STEP・DXFデータ有。RoHS対応品です。

※1販売寸法: 商品を安全に発送する為、販売寸法を設定させていただいております。販売寸法を超える場合は、お問い合わせください。

※ 定 価: 全て消費税抜きの金額となります。税額は別途申し受けます。

- アルミレール
- ロール
- フレーム
- フィン
- スクリーン
- ブラケット
- アタッチメント
- セーリング
- ホームネット
- 高剛性
- ユニット
- アルミ
- アルミ
- AG
- フレーム
- レール
- フィン
- カッパ
- チニ
- イ
- 関連項目