

■ 共通技術データ

- 表面処理 シルバー：アルマイト処理(平均5μm以上) フリア電着塗装 ※
- 切断寸法 mm単位
- 切断公差 ±0.3mm(≦2m)
- ※ 熱硬化性アクリル系樹脂電着塗装 (塗膜厚さ:規定なし/JIS H8602:2010準拠)

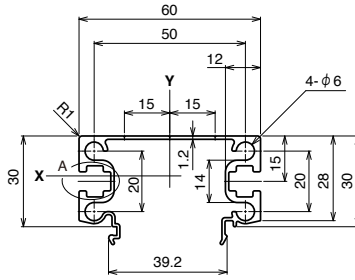
M6 ダクトフレーム



シルバー

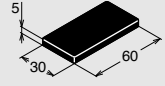
AFD-3060A-6

3,600 円/m



適応エンドキャップ

- ブラック色
ECP-3060-6
 - グレー色
ECP-3060-6-GY
- 180 円/piece

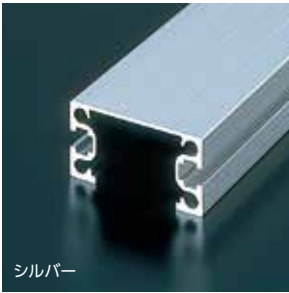


参照 P201...②

■ 技術データ

在庫寸法	販売寸法*1	材質	引張強度	断面積	質量	断面二次モーメント
6,000 mm	15~3,000 mm	A6063S-T5	185 N/mm ²	354.5 mm ²	0.957 kg/m	lx 3.85×10 ⁴ mm ⁴ ly 19.2×10 ⁴ mm ⁴

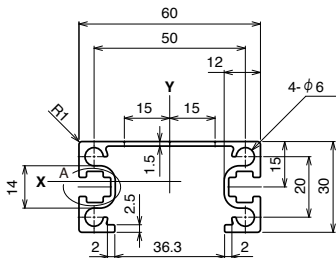
M6 ダクトフレーム



シルバー

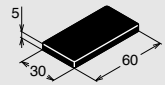
AFD-3060B-6

3,600 円/m



適応エンドキャップ

- ブラック色
ECP-3060-6
 - グレー色
ECP-3060-6-GY
- 180 円/piece

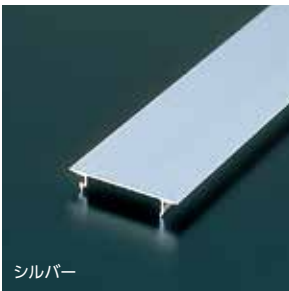


参照 P201...②

■ 技術データ

在庫寸法	販売寸法*1	材質	引張強度	断面積	質量	断面二次モーメント
6,000 mm	15~3,000 mm	A6063S-T5	185 N/mm ²	374.8 mm ²	1.012 kg/m	lx 4.18×10 ⁴ mm ⁴ ly 20.5×10 ⁴ mm ⁴

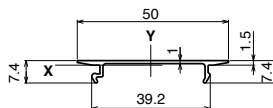
M6 ダクトカバーフレーム



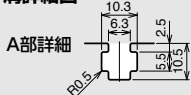
シルバー

AFD-0150-6

900 円/m



● T溝詳細図



M4
20mm

M6
30mm

M8
40mm

M8
45mm

H10
50mm