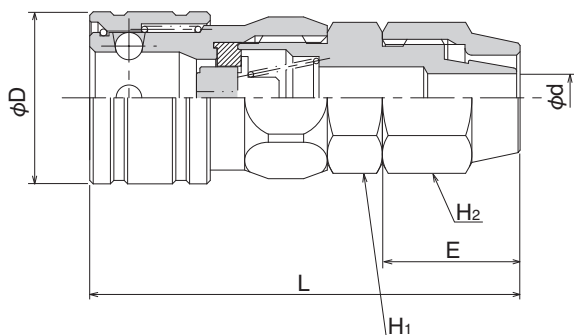
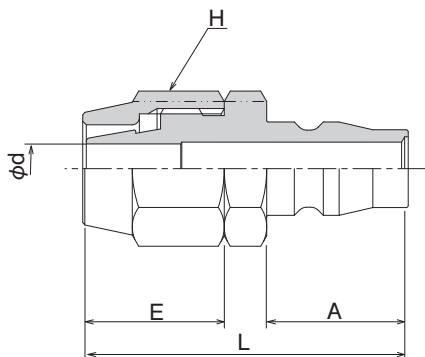


プラグ(Plug)

ソケット(Socket)



製品形式	寸法(mm)					質量(g)
	L	A	d	E	H	
310PAN	40.5	20	4.5	15	六角 14	30
320PAN	43	20	5	17	六角 17	39
330PAN	46	20	7	20	六角 19	54

製品形式	寸法(mm)						質量(g)
	L	D	H ₁	E	H ₂	d	
310SAN	56.6	25	六角 19	15	六角 14	4.5	101
320SAN	58.5	25	六角 19	17	六角 17	5	110
330SAN	61.5	25	六角 19	20	六角 19	7	122

●ウレタンホース取り付け方法

<p>1 ホースにナットを通します。</p>	<p>2 手でニップル部へホース口を差し込みます。</p>	<p>3 スパナでナットを最後まで締め付けます。ホースは確実に固定されます。</p>

製品形式の表示方法



①サイズ

310	φ8×φ5
320	φ10×φ6.5
330	φ12×φ8

②形状

SAN	ソケット
PAN	プラグ

③シール材質

N	ニトリルゴム
V	ふっ素ゴム