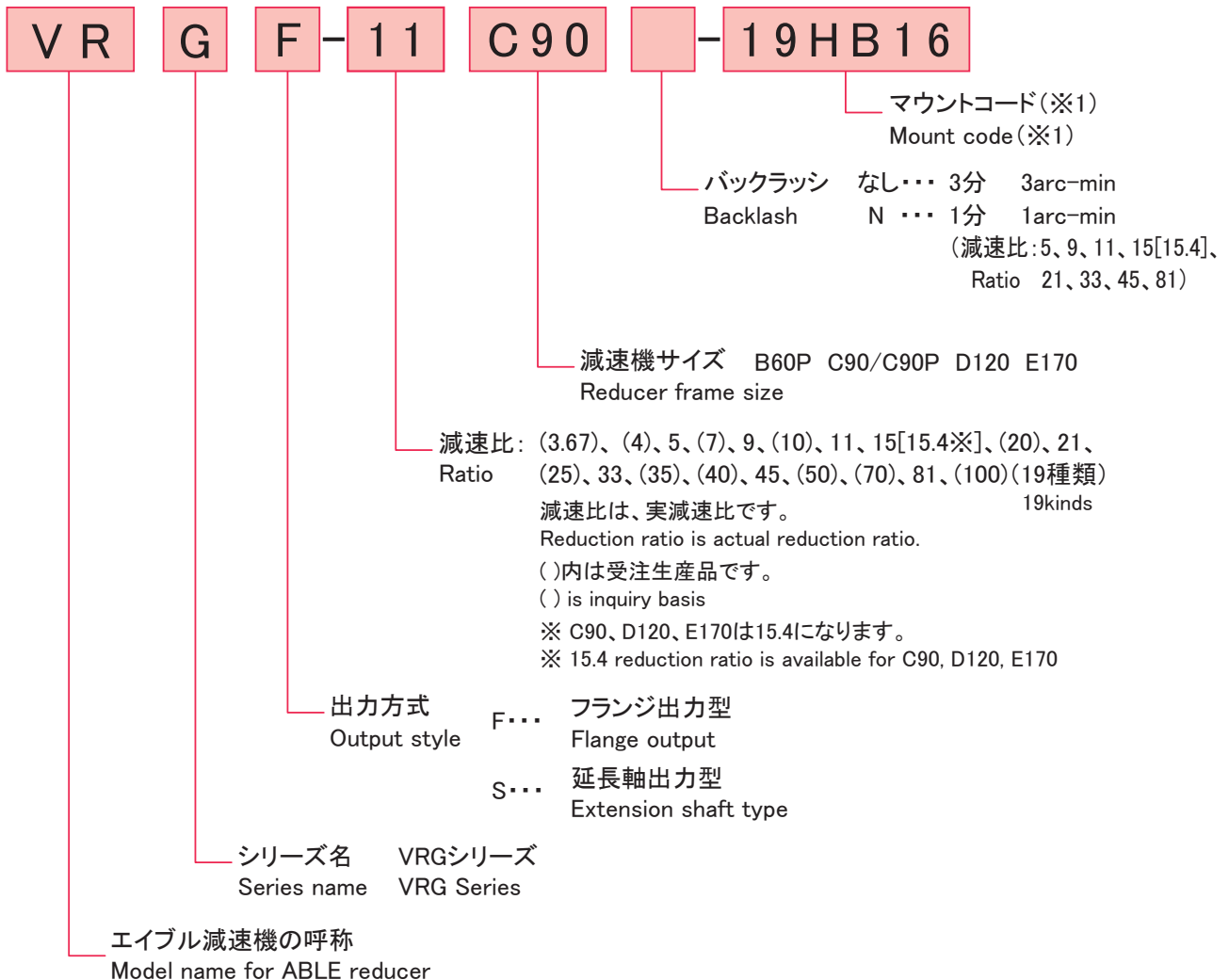


VRG series



※1 マウントコード

マウントコードは取付モータによって決まります。
ホームページ上の選定ツールにて確認できます。
不明な場合はお問い合わせください。

[モータとの締付け方式について]

- ・モータ軸は、キー溝なし ストレート軸での取付けとなります。
- ・モータ軸がキー溝付の場合は、キーを取外して取付けください。
- ・モータ軸がDカットの場合はお問い合わせください。

※1 Mount code

Mount code varies depending on the motor.
Please refer to reducer selection tool or contact us
for more information.

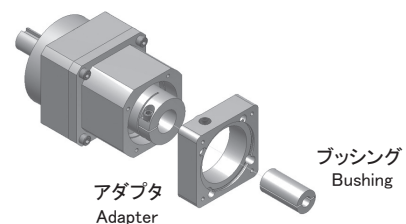
[Mounting style to the motor]

- ・Motor output shaft is the smooth shaft without keyway.
- ・If the motor output shaft is with the keyway, remove the key from the shaft.
- ・If the motor output shaft has D shape cut, contact us.

アダプタタイプの特長

モータ取付け部品であるアダプタとブッシングを取替えるだけで世界の様々なモータに取付けが可能になります。

Shimpo's adapter flange motor mounting methodology allows for nearly limitless motor mounting options.



※アダプタ、ブッシングの仕組みを説明したイラストです。
外観が異なる場合があります。