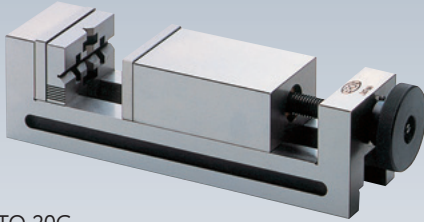


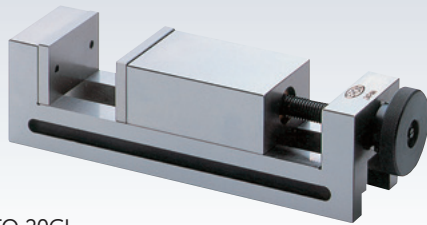
ETO-10G

ネジ共ラップ仕上げ、ハンドル取りははずし可能です。



ETO-20G

ETO-20GL、20Gともハンドル取りははずし可能です。



ETO-20GL

ETO-20Gの特殊口金をははずしたものです。

RoHS対応

ERON®

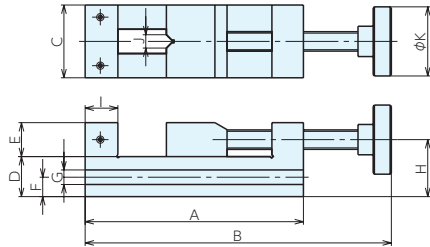
PRECISION TOOL MAKER'S VISES

No.E-173

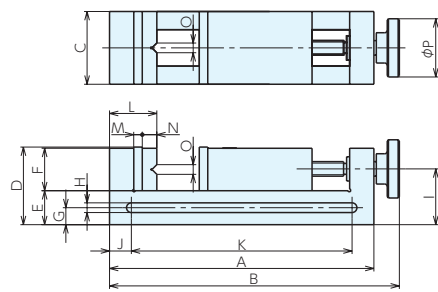
## 精密ツールメーカーズバイス

- 材質は総焼入、総研磨仕上げの精密ものです。
- 精度は直角度、平行度いずれも5ミクロン以下です。
- 各機とも、美しい木箱ケース付です。

ETO-10G



ETO-20G



ベースエレメント

クランプユニット

ロケーティングエレメント

クランプングパーツ

補助ベース

マシンバイス

ボール盤バイス

技術資料

索引

## ■サイズ表

No.	A	B	C	D	E	F	G	H	I	J	K	L	M	N	O	P
ETO-10G	180	212.5~289.5	60	33	28	16	12	47	27	11	57	-	-	-	-	-
ETO-20G(L)	218	239	60	64	28	35	14	8	46	18	182	39	7	12	8	48

## ■仕様・価格表

オーダーNo.	No.	口巾	口深	口開	全長	全高	質量kg	価格
00487	ETO-10G	60	28	77	180	61	3.5	173,000
00489	ETO-20G	60	36	65	218	64	3.8	215,000
00490	ETO-20GL	60	36	77	218	64	3.6	199,000

## ■精度規格

番号	1	2	3	4	5
検査事項	本体底面と移動アゴスベリ面との平行度	本体アゴと移動アゴとのくわえ面の角度	本体を横倒にした時本体下面と移動アゴ摺動面との角度	本体を立てて本体アゴのくわえ面との平行度	外觀機能
測定値	100mmについて0.003以下のこと	100mmについて(直角より小)0.005以下のこと	100mmについて0.005以下のこと	100mmについて0.005以下のこと	有害な傷、サビその他の欠点がなく仕上の程度は良好であること。 ハンドルの操作が円滑でかつ、締付ネジにゆるみがないこと又移動アゴに間隔の小さいこと。
説明図					