



RoHS対応

ERON®

LOOK-TIGHT DOUBLE CLAMP VISES

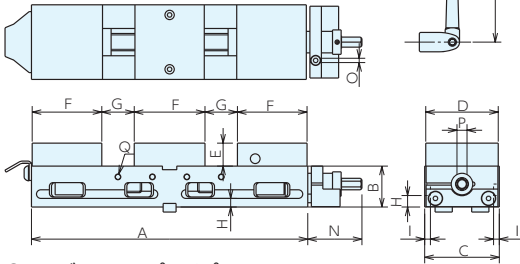
No.E-675

ロックタイトアルミダブルクランプバイス

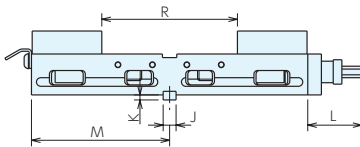
付属品 標準ガイドブロック (2個 1組) 適合溝巾 18mm…1組
ハンドル…1本、センターバイス用部品…1式

- 出荷時はダブルクランプタイプです。
- 2個のワークを1つのバイスで同時にクランプでき、段取時間が短縮できます。
- 可動体・固定アゴはアルミ製(A6N01S-T5・アルマイト処理)で軽量です。
- 可動体・固定アゴは生口金としてセルフカットしてご利用ください。
- 可動体はメネジに組み込まれたプランジャによりワンタッチで着脱できます。
- 浮上がり防止機構により、可動体・ワークの浮上がりを抑えます。
- 本体はダクタイル鋳鉄(FCD600)製で、摺動面に火炎焼入(HRC45)が施してあります。
- 付属部品の交換でシングルクランプタイプとしてご利用いただけます。

●ダブルクランプタイプ



●シングルクランプタイプ



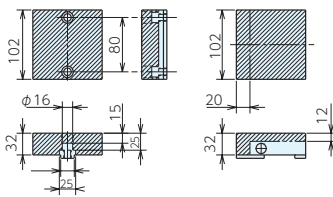
▲ 浮上防止機構



▲ 全鋸システム

(B寸法(高さ)のみ)

●可動体、固定アゴ



セルフカット可能範囲 斜線部

■サイズ表

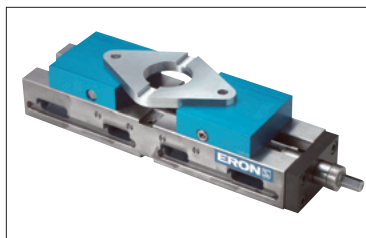
No.	A	B(±0.005)	C	D	E	F	G	H	I	J	K	L	M	N	O	P	Q(並目)	R	S
LTAW100	385	57	104	101	32	102	38	12	6	18	7	75.5	192.5	75.5	6	14	11/8x1.25	178	183.5

■仕様・価格表

オーダーNo.	No.	口巾	口深	口開	標準ガイドブロック巾	締付力kN	質量kg	価格
66197	LTAW100	101	32	38(178)	18	15	14.7	276,000

※口開の()寸法はシングルクランプタイプとして使用時。

使用例



ベースエレメント

クランプユニット

ロケータイング
エレメントクランピング
パーツ

補助ベース

マシンバイス

ボール盤バイス

技術資料

索引