



RoHS対応

ERON®

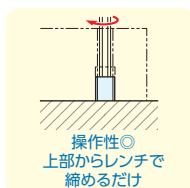
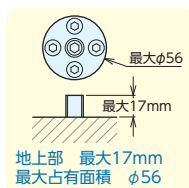
DRAW CLAMPS

No.E-752

ドロークランプ

部品名	材質	熱処理	表面処理
本体	SCM435	焼入HRC26	黒染め
引き込みボルト	SCM435	焼入HRC26	黒染め

- ワークを下から引き込んで固定します。
- 刃物への干渉が少なく、5軸加工機・複合機のクランプに最適です。



仕様・価格表

ねじタイプ

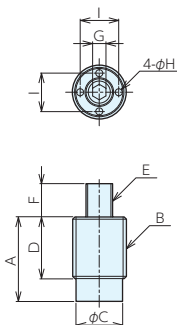
オーダーNo.	No.	ねじ呼び(並目)	最大操作トルク N・m	最大締付力 kN	質量g	価格
84171	DRC-1608N	M 8×1.25	21.6	13.5	20	5,400
84172	DRC-2412N	M12×1.75	49.0	19.6	70	6,000
84173	DRC-3016N	M16×2	117.6	37.2	145	6,700

フランジタイプ

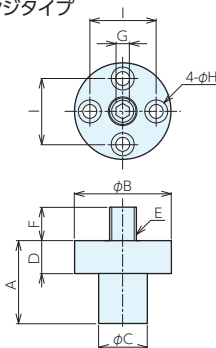
オーダーNo.	No.	ねじ呼び(並目)	最大操作トルク N・m	最大締付力 kN	質量g	価格
84174	DRC-3408F	M 8×1.25	21.6	13.5	35	5,500
84175	DRC-4412F	M12×1.75	49.0	19.6	110	6,300
84176	DRC-5616F	M16×2	117.6	37.2	220	7,200

外形寸法

ねじタイプ



フランジタイプ



ねじタイプ

No.	A	B	C	D	E(並目)	F	G	H	I
DRC-1608N	27	左M16×2	13.9	21	M 8×1.25	0-10	4	2.1	11.6
DRC-2412N	37.5	左M24×3	20.9	27.5	M12×1.75	0-15	6	3.2	17.2
DRC-3016N	47	左M30×3.5	26.4	36	M16×2	0-17	8	3.2	22

フランジタイプ

No.	A	B	C ^{-0.03 -0.1}	D ^{+0.3 +0.2}	E(並目)	F	G	H	I
DRC-3408F	27	34	14	12	M 8×1.25	0-10	4	5.5	22
DRC-4412F	37.5	44	22	15	M12×1.75	0-15	6	6.6	30
DRC-5616F	47	56	26	18	M16×2	0-17	8	9	38