

RoHS対応 JOINTS FOR SWING CLAMPS &lt;TYPE S&gt;

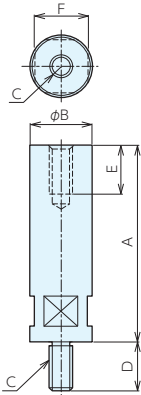
## スイングクランプジョイントS型

No.E-3175J



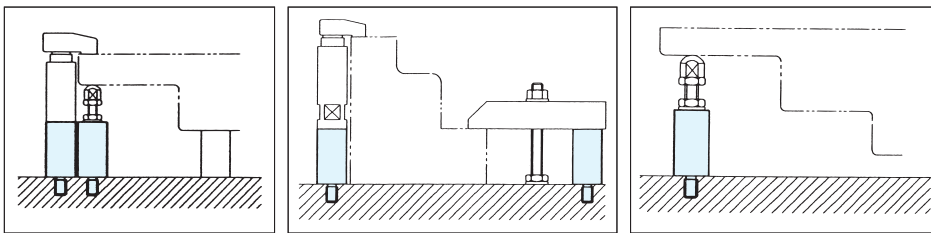
材質	熱処理	表面処理
S45C	焼入	黒染め

## ■仕様・価格表



オーダーNo.	No.	A	B	C(並目)	D	E	F	質量kg	価格
30156	SJ-08025A	25	21	M 8×1.25	15	18	17	0.06	1,300
30157	SJ-08035A	35	21	M 8×1.25	15	18	17	0.09	1,390
30158	SJ-08045A	45	21	M 8×1.25	15	18	17	0.11	1,560
30159	SJ-08055A	55	21	M 8×1.25	15	18	17	0.14	1,660
14854	SJ-12060A	60	32	M12×1.75	25	25	27	0.39	1,950
14855	SJ-12100A	100	32	M12×1.75	25	25	27	0.61	2,260
14856	SJ-12150A	150	32	M12×1.75	25	25	27	0.95	2,700
14857	SJ-12200A	200	32	M12×1.75	25	25	27	1.26	3,000
14858	SJ-12060B	60	32	M16×2	25	30	27	0.39	1,950
14859	SJ-12100B	100	32	M16×2	25	30	27	0.61	2,260
14860	SJ-12150B	150	32	M16×2	25	30	27	0.95	2,730
14861	SJ-12200B	200	32	M16×2	25	30	27	1.26	3,110
14862	SJ-16060B	60	40	M16×2	25	30	36	0.60	2,410
14863	SJ-16100B	100	40	M16×2	25	30	36	1.00	2,860
14864	SJ-16150B	150	40	M16×2	25	30	36	1.50	4,050
14865	SJ-16200B	200	40	M16×2	25	30	36	2.00	4,940

## 使用例



ベースエレメント

クランプユニット

ロケータング  
エレメントクランピング  
パーツ

補助ベース

マシンバイス

ボール盤バイス

技術資料

索引