

RoHS対応 SWING CLAMPS <TYPE S>

スイングクランプS型

No.E-317

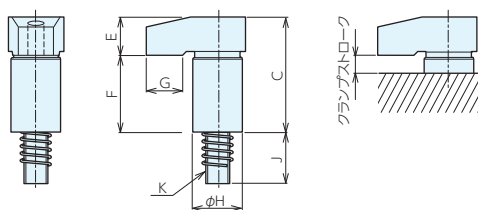
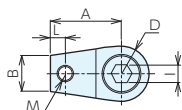


部品名	材質	熱処理	表面処理
スイングヘッド	S45C	焼入 HRC30	黒染め

仕様・価格表

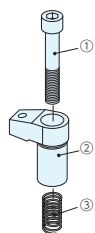
オーダーNo.	No.	ねじ呼び (並目)	クランプ 距離	クランプ ストローク	単体使用時		ホルダー使用時		質量kg	価格
					最大操作トルク N・m	最大締付力 kN	最大操作トルク N・m	最大締付力 kN		
50195	SS-16	M 4×0.7	16	0 - 4	2.5	2	2	2	0.03	4,470
50196	SS-18	M 6×1.0	18	0 - 5	3.5	6	3.5	5.5	0.05	5,000
30152	SS-20	M 8×1.25	20	0 - 7	26	11	11	6	0.07	3,680
14823	SS-35	M12×1.75	36	3.5-12.5	54	18	51	15	0.20	5,250
46614	SS-50A	M12×1.75	50	4 -13	40	15	54	15	0.24	6,300
14822	SS-50	M16×2	50	4 -13	96	31	59	15	0.38	7,100
46615	SS-60	M16×2	60	3.5-12.5	117	26	78	15	0.43	7,100

外形寸法



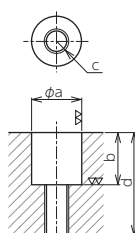
No.	A	B	C	D	E	F	G	H	I	J	K(並目)	L	M(並目)
SS-16	16	7	23	R 6	7	16	7	10	3	11 ^{-0.025} _{-0.061}	M 4×0.7	-	-
SS-18	18	9	28	R 8	10	18	8	14	5	18 ^{-0.032} _{-0.075}	M 6×1.0	-	-
SS-20	20	12	35	R10	12	23	7	16	6	18 ⁰ _{-0.03}	M 8×1.25	-	-
SS-35	36	18	57	R14	19	38	15	25	10	25 ^{-0.025} _{-0.061}	M12×1.75	7.5	M8×1.25
SS-50A	50	18	57	R14	19	38	15	25	10	27 ⁰ _{-0.03}	M12×1.75	7.5	M8×1.25
SS-50	50	20	70	R18	27	43	15	30	14	31 ⁰ _{-0.03}	M16×2	7.5	M8×1.25
SS-60	60	20	70	R18	27	43	15	30	14	31 ⁰ _{-0.03}	M16×2	7.5	M8×1.25

部品構成



部品構成	
①	ソケットスクルー
②	スイングヘッド
③	スプリング

取付加工寸法



No.	a ^{+0.07} ₀	b ^{+0.6} ₀	c(並目)	d(min)
SS-16	10	16.5	M 4×0.7	24
SS-18	14	19.5	M 6×1.0	32
SS-20	16	23.5	M 8×1.25	42
SS-35	25	34.5	M12×1.75	63
SS-50A	25	34.5	M12×1.75	63
SS-50	30	40.5	M16×2	78
SS-60	30	40.5	M16×2	78