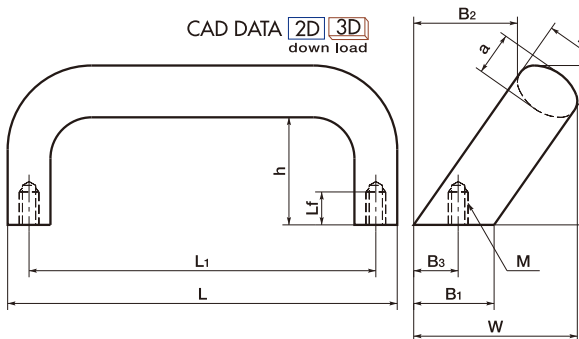


ULF アルミ取手

GN565.2



- 前傾タイプ。
- 取手の太さは、20mm・26mmの2種類があります。
- 色・長さなど、特殊仕様の製品も製作いたします。コンタクトセンターへお問い合わせください。
- 材質・仕上げ
 アルミニウム合金
 バレル研磨 ————— ULF-BL
 静電塗装(つや消し黒) ————— ULF-BK

ULF-BL (バレル研磨)

Catalog Number 品番	Price (Yen) 価格 (円)	a	b	L ₁	L	M	L _f	H	h	W	B ₁	B ₂	B ₃ ⁺⁰	Load 許容荷重* (N)	Mass 質量 (g)
ULF-20×112-BL	1,340	13	20	112	125	M6	10	48	32	50	24	32	13.5	1000	90
ULF-20×128-BL	1,380	13	20	128	141	M6	10	48	32	50	24	32	13.5	1000	100
ULF-26×160-BL	2,110	17	26	160	177	M8	12	54	34	57	32	34	18	1000	200

ULF-BK (静電塗装)

Catalog Number 品番	Price (Yen) 価格 (円)	a	b	L ₁	L	M	L _f	H	h	W	B ₁	B ₂	B ₃ ⁺⁰	Load 許容荷重* (N)	Mass 質量 (g)
ULF-20×112-BK	1,570	13	20	112	125	M6	10	48	32	50	24	32	13.5	1000	90
ULF-20×128-BK	1,620	13	20	128	141	M6	10	48	32	50	24	32	13.5	1000	100
ULF-26×160-BK	2,430	17	26	160	177	M8	12	54	34	57	32	34	18	1000	200

*人の手で使用する許容荷重です。詳しくはP.200をご参照ください。

ご注文にあたって 14:00当日出荷 直送可能

品番

ULF-20×128-BL

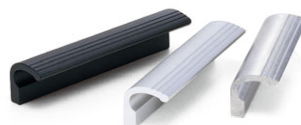
アルミ取手

b

L₁

バレル研磨

- 手を引っかけて操作するタイプのアルミ取手 [ULH] はホームページに掲載しています。詳しくはNBKホームページをご覧ください。



ULH アルミ取手