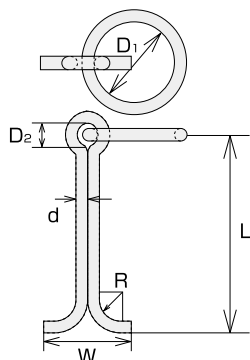


MG型

材質：ステンレス SUS304

(価格改定日 H20.1) (mm)

品番	呼び径(d)	リング内径 D ₁	D ₂	L	W	参考使用荷重		価格(円)/個	計算重量(kg)
						(tf)	(kN)		
MG-16	16	120	40	286	150	1	9.8	12,200	1.6
MG-19	19	150	42	390	200	1.5	14.7	19,700	2.9
MG-22	22	175	50	497	250	2	19.6	29,000	4.6
MG-25	25	200	55	602.5	300	3	29.4	41,400	7.0
MG-28	28	200	100	628	300	4	39.2	68,200	9.5
MG-32	32	200	100	632	300	5	49.0	121,000	12.6

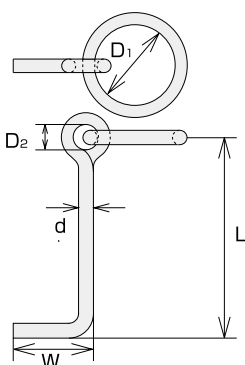


MI型

材質：ステンレス SUS304

(価格改定日 H20.1) (mm)

品番	呼び径(d)	リング内径 D ₁	D ₂	L	W	R	参考使用荷重		価格(円)/個	計算重量(kg)
							(tf)	(kN)		
MI-16	16	120	40	286	136	32	1	9.8	13,200	1.8
MI-19	19	150	42	340	154	38	1.5	14.7	20,200	3.1
MI-22	22	175	50	397	172	44	2	19.6	29,700	4.9
MI-25	25	200	55	452.5	190	50	3	29.4	41,600	7.2
MI-28	28	200	100	488	200	50	4	39.2	69,300	9.8
MI-32	32	200	100	492	200	50	5	49.0	123,000	12.9

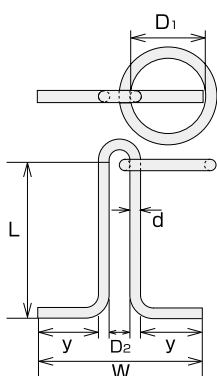


MJ型

材質：ステンレス SUS304

(価格改定日 H20.1) (mm)

品番	呼び径(d)	リング内径 D ₁	D ₂	L	W	参考使用荷重		価格(円)/個	計算重量(kg)
						(tf)	(kN)		
MJ-16	16	120	40	286	116	1	9.8	12,100	1.5
MJ-19	19	150	42	390	119	1.5	14.7	18,900	2.7
MJ-22	22	175	50	497	122	2	19.6	27,300	4.3
MJ-25	25	200	55	602.5	125	3	29.4	38,400	6.4
MJ-28	28	200	100	628	188	4	39.2	66,000	9.0
MJ-32	32	200	100	632	192	5	49.0	115,000	11.9

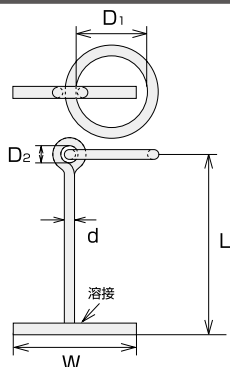


MR型

材質：ステンレス SUS304

(価格改定日 H20.1) (mm)

品番	呼び径(d)	リング内径 D ₁	D ₂	L	W	y	参考使用荷重		価格(円)/個	計算重量(kg)
							(tf)	(kN)		
MR-16	16	120	40	250	272	100	1	9.8	13,200	1.9
MR-19	19	150	42	300	280	100	1.5	14.7	20,400	3.3
MR-22	22	175	50	350	294	100	2	19.6	29,700	5.0
MR-25	25	200	55	400	305	100	3	29.4	41,400	7.2
MR-28	28	200	100	450	476	160	4	39.2	69,300	9.7
MR-32	32	200	100	450	484	160	5	49.0	121,000	12.8



MT型

材質：ステンレス SUS304

(価格改定日 H20.1) (mm)

品番	呼び径(d)	リング内径 D ₁	D ₂	L	W	参考使用荷重		価格(円)/個	計算重量(kg)
						(tf)	(kN)		
MT-16	16	120	40	286	200	1	9.8	13,200	1.7
MT-19	19	150	42	340	250	1.5	14.7	20,100	2.9
MT-22	22	175	50	397	300	2	19.6	28,700	4.5
MT-25	25	200	55	452.5	350	3	29.4	40,100	6.6
MT-28	28	200	100	628	400	4	39.2	69,300	10.0
MT-32	32	200	100	632	400	5	49.0	121,000	13.2