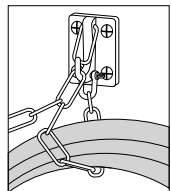
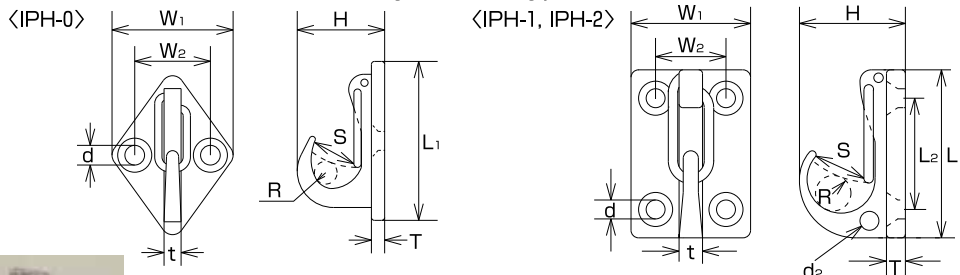




ウォールフックIP型

Wall Hook Eye Plate type



IPH-1とIPH-2は穴を利用してこのような使い方が出来ます。

材質：ステンレス SUS304

(価格改定日 H20.1) (mm)

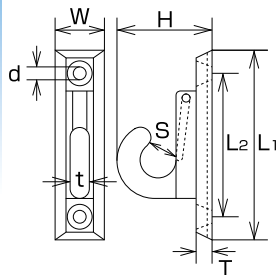
品番	L1	L2	H	W1	W2	S	R	d	d2	T	t	weight (g)	参考使用荷重 (kgf)	参考使用荷重 (kN)	価格(円)/個	入数	コード No.
IPH-0	42	23	32	20	10	2.5	5.2	5.2	3.5	4.5	4.5	28	10	0.10	780	20	1462
IPH-1	44	29	29	32	19	13	3.5	5.2	4.5	4.5	6	63	15	0.15	1,160	20	1142
IPH-2	53	35	35	38.5	23	15	4	6.2	4.5	5	7.2	102	20	0.20	1,440	20	1463

ウォールフックPD型

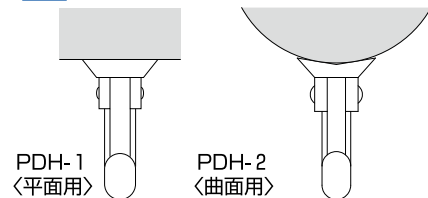
Wall Hook "Pad Eye" type



PDH-1
〈平面用〉



PDH-2
〈曲面用〉



PDH-1は平面にジャストフィット。
PDH-2は曲面にフィットするように、Vの形にカットされています。

材質：ステンレス SUS304

(価格改定日 H20.1) (mm)

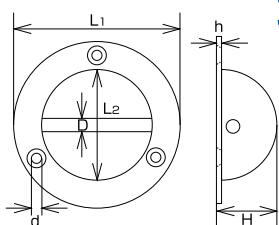
品番	L1	L2	W	H	S	d	T	t	weight (g)	参考使用荷重 (kgf)	参考使用荷重 (kN)	価格(円)/個	入数	コード No.
PDH-1	70	54	17.5	34	9	4.2	4.5	7	71	15	0.15	1,800	20	1143
PDH-2	70	54	17.5	34	9	4.2	4.5	7	64	15	0.15	1,800	20	1399



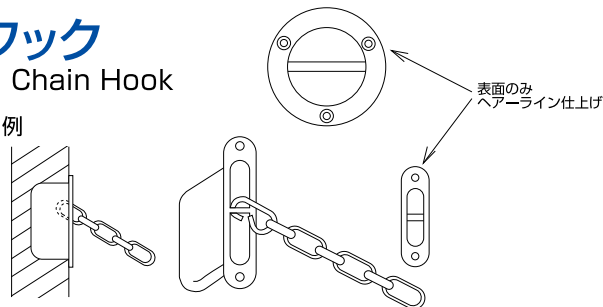
AH-1,2

埋込みフック

Built In Wall Chain Hook



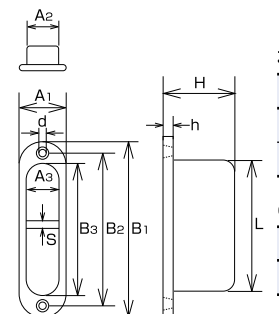
■使用例



表面のみヘアライン仕上げ



AH-3



材質：ステンレス SUS304

(価格改定日 H20.1) (mm)

品番	D	L1	L2	H	h	d	使用チェーン径	weight (g)	参考使用荷重 (kgf)	参考使用荷重 (kN)	価格(円)/個	入数	コード No.
AH-1	4	60	39	22	0.8	4	φ2-φ3	27	7	0.07	1,980	10	527
AH-2	6	88	58	33	0.8	6.2	φ4-φ5	66	30	0.29	2,460	5	528

(旧品番：AH-1) 材質：ステンレス SUS304

(価格改定日 H20.1) (mm)

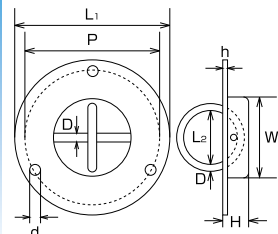
品番	A1	A2	A3	B1	B2	B3	L	H	h	S	d	使用チェーン径	weight (g)	参考使用荷重 (kgf)	参考使用荷重 (kN)	価格(円)/個	入数	コード No.
AH-3	26	16	10	106	90	68	74	33	3	6	7	φ6-φ8	157	30	0.29	3,000	10	148

※ステンレス皿木捻子付



埋込みリングフック

Built-In Round Hook



※使用しない時は、リングを凹みの内に納める事が出来ます。

材質：ステンレス SUS304

(価格改定日 H20.1) (mm)

品番	D	L1	L2	H	h	d	W	P	weight (g)	参考使用荷重 (kgf)	参考使用荷重 (kN)	価格(円)/個	入数	コード No.
UR-3	3	70	25	10.5	0.8	4.2	37	60	31	7	0.07	1,800	10	2171
UR-5	5	90	35	17	0.8	5.2	52	78	72	25	0.25	2,200	10	2172

価格には消費税は含まれておりません。