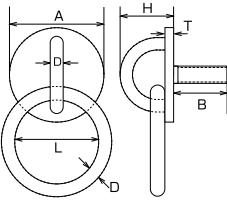


ネジ込みラウンドアイ (アンカープラグ付) Round Eye Plate w/bolt

材質：ステンレス SUS304 (価格改定日 H20.1) (mm)

品番	D	A	H	h	W	B	T	捻径	ドリル径	weight (g)	参考使用荷重 (kgf)	参考使用荷重 (kN)	価格(円)/個	入数	コード No.
RB-5	5	33	19	11.5	15	21	2.5	M-6	11	35	15	0.15	840	20	060
RB-6	6	40	25.5	17	18	25	2.5	M-8	14	60	20	0.20	1,050	20	061
RB-8	8	50	32	21	22	27	3	M-10	18	114	30	0.29	1,650	10	062

weight=当社支給のアンカープラグを付けた時の重量です。

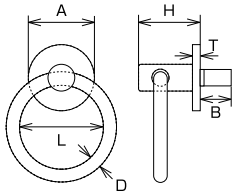


ネジ込みラウンドアイ丸カン (アンカープラグ付) Round Eye Plate w/bolt & ring

材質：ステンレス SUS304 (価格改定日 H20.1) (mm)

品番	D	L	A	H	B	T	捻径	ドリル径	weight (g)	参考使用荷重 (kgf)	参考使用荷重 (kN)	価格(円)/個	入数	コード No.
RBR-5	5	30	33	19	21	2.5	M-6	11	51	15	0.15	1,100	20	063
RBR-6	6	40	40	25.5	25	2.5	M-8	14	92	20	0.20	1,320	20	064
RBR-8	8	50	50	32	27	3	M-10	18	184	30	0.29	2,420	10	065

weight=当社支給のアンカープラグを付けた時の重量です。

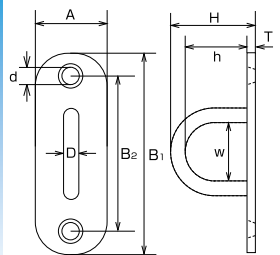


NEW 座付リングボルト (カットアンカー付) Shouldered Ring Bolt w/Anchor Plug

材質：ステンレス SUS304 (mm)

品番	D	L	A	H	B	T	捻径	weight (g)	参考使用荷重 (kgf)	参考使用荷重 (kN)	価格(円)/個	入数	コード No.
ZLB-8M	6	38	30	28	14	3	M-8	92	80	0.78	2,300	20	2426

weight=当社支給のカットアンカーを付けた時の重量です。

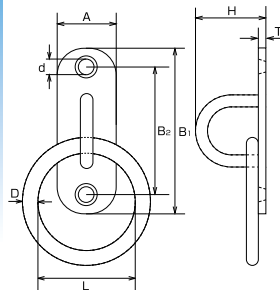


パッドアイ Pad Eye

材質：ステンレス SUS304 (価格改定日 H20.1) (mm)

品番	D	A	B ₁	B ₂	H	h	W	d	T	weight (g)	参考使用荷重 (kgf)	参考使用荷重 (kN)	価格(円)/個	入数	コード No.
PD-3	3	9	27	22	11.8	7	9.5	2.2	1.8	4	3	0.03	280	20	523
PD-4	4	12	36	28.5	15.8	10	12.5	3.2	1.8	8	7	0.07	350	20	524
PD-5	5	15	45	35	19.5	12.5	14	4.2	2	15	15	0.15	580	20	066
PD-6	6	20	60	46	25	17	18	5.2	2	27	20	0.20	720	20	067
PD-8	8	26	80	60	32	21	23	5.2	3	67	30	0.29	1,200	20	068
PD-9	9	32	100	73	38	26	25	6.2	3	104	60	0.59	1,600	10	069
PD-5H	5	15	45	35	30	23	14	4.2	2	18	15	0.15	630	20	2234
PD-6H	6	20	60	46	48	40	18	5.2	2	38	20	0.20	770	20	2348

※PD-5H, 6Hは、スーパーロングSカンが掛けやすくなりました。



パッドアイ丸カン Pad Eye w/ring

材質：ステンレス SUS304 (価格改定日 H20.1) (mm)

品番	D	L	A	B ₁	B ₂	H	d	T	weight (g)	参考使用荷重 (kgf)	参考使用荷重 (kN)	価格(円)/個	入数	コード No.
PDR-3	3	25	9	27	22	11.8	2.2	1.8	9	3	0.03	540	20	525
PDR-4	4	30	12	36	28.5	15.8	3.2	1.8	19	7	0.07	640	20	526
PDR-5	5	30	15	45	35	19.5	4.2	2	31	15	0.15	970	20	070
PDR-6	6	40	20	60	46	26	5.2	2	60	20	0.20	1,200	20	071
PDR-8	8	50	26	80	60	32	5.2	3	142	30	0.29	1,800	10	072
PDR-9	9	60	32	100	73	38	6.2	3	211	60	0.59	2,700	10	073