



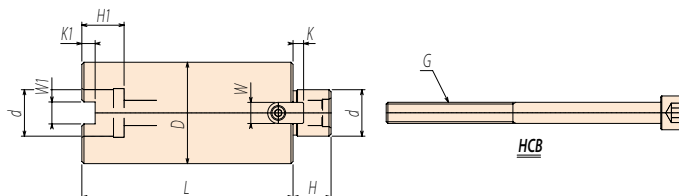
FMP プランジエクステンション

PLUNGE ARBOR EXTENSION



突き加工 ジョイントアーバ FMP型

- ◆ 金型深彫の加工で、アーバの長さが少し足りない時に威力を発揮いたします。
This extension will add extra length for tool easily.

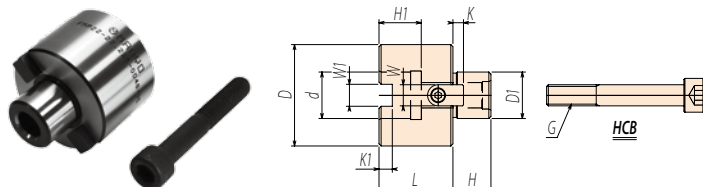


CODE	d	L	D	H	K	W	H1	K1	W1	G
FMP22-OD48 - 50	22	50	48	18	5	10	20	6.3	10.4	M10 × 80
-100		100								M10 × 130
-OD60 - 50		50	60							M10 × 80
-100	100	M10 × 130								
FMP27-OD73 - 50	27	50	73	20	6	12	23	8	12.4	M12 × 80
-100		100								M12 × 130
FMP22.225-OD47 - 50	22.225	50	47	18	4	8	19	5	8.4	M10 × 80
-100		100								M10 × 130
-OD60 - 50		50	60							M10 × 80
-100		100								M10 × 130
FMP31.75-OD76 - 60	31.75	60	76	30	7	12.3	32	8	12.7	M16 × 95
-120		120								M16 × 160
-OD96 - 60		60	96							M16 × 95
-120		120								M16 × 160

■ 特殊サイズも注文により製作いたします。 Special size is available upon request.

FMP プランジ変換アダプター (CONVERSION ADAPTER)

- 高送り用 往復突き加工用カッター変換アーバ

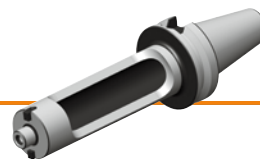


CODE	d	D1	L	D	H	K	W	H1	K1	W1	G
FMP22 - 22.225-OD48 - 35	22	22.225	35	48	18	4	8	20	6.3	8.4	M10 × 65
-OD60 - 35				60							
FMP22.225 - 22-OD47 - 35	22.225	22	35	47	18	5	10	20	5	10.4	M10 × 65
-OD60 - 35				60							
FMP31.75 - 32 -OD76 - 50	31.75	32	50	76	22	7	14	32	8	12.7	M16 × 85
-OD96 - 50				96							

■ 特殊サイズも注文により製作いたします。 Special size is available upon request.

FMH 中空軽量ロングアーバ (高送り用)

LIGHT WEIGHT HOLLOW TYPE ARBOR (HIGH FEED CUTTING)



BT50-FMH

CODE	D	L1	L2	H	D1	K	W	Kg	G
BT50-FMH22 -250 - 63	22	250	212	18	60	5	10	6.8	HCB-M10 × 35
		300	262					7.4	
		350	312					8.0	
BT50-FMH22.225 -250 - 63	22.225	250	212	18	60	4	8	6.8	HCB-M10 × 35
		300	262					7.4	
		350	312					8.0	
BT50-FMH31.75 -250 - 80	31.75	250	212	30	76	7	12.3	8.7	HCB-M16 × 40
		300	262					9.7	
		350	312					10.7	
BT50-FMH31.75 -250 - 100	31.75	250	212	30	96	7	12.3	11.4	HCB-M16 × 40
		300	262					12.9	
		350	312					14.4	
BT50-FMH38.1 -250 - 125	38.1	250	212	34	98	9	15.9	12.0	MBA-M20
		300	262					13.6	
		350	312					15.1	

■ 特殊サイズも注文により製作いたします。 Special size is available upon request.

センタースルーオイルホールのご用命は語尾に (-OH) とご指示願います。

When ordering coolant through type, add "-OH" to the end of model number.