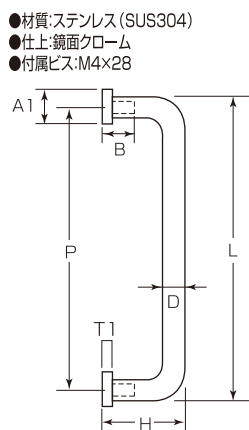


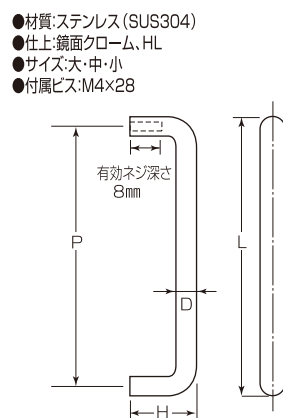
S-255 **MK** ステンレス 座付クローム丸棒ハンドル(裏ビス)



(mm)

コード番号	サイズ	L	P	H	B	D	A1	T1	箱入数	価格(税込)
S-255 059	大	103	95	29	9	8φ	13	3	30ヶ	1,110 (1,166)
S-255 069	中	93	86	27.5	9.5	7φ	11	2.5	30ヶ	1,020 (1,071)
S-255 079	小	78	71	27.5	9.5	7φ	11	2.5	30ヶ	970 (1,019)

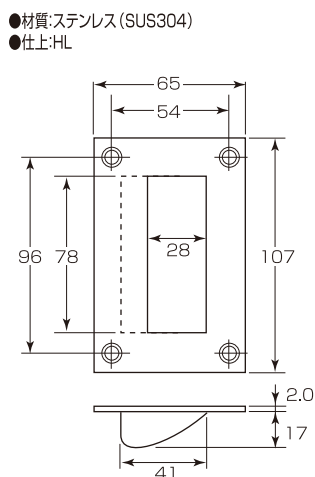
S-250 **MK** ステンレス クローム丸棒ハンドル(裏ビス)



(mm)

コード番号	サイズ	L	P	H	D	箱入数	甲入数	価格(税込)	
								HL	クローム
S-250 05★	大	103	95	28	8φ	30ヶ	300ヶ	760	(798)
S-250 06★	中	93	86	26	7φ	30ヶ	300ヶ	690	(725)
S-250 07★	小	78	71	26	7φ	30ヶ	300ヶ	650	(683)

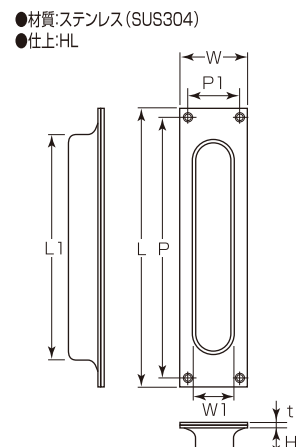
S-460 **MK** ステンレス 掘込取手



(mm)

コード番号	箱入数	甲入数	価格(税込)
S-460 110	10ヶ	200ヶ	2,250 (2,363)

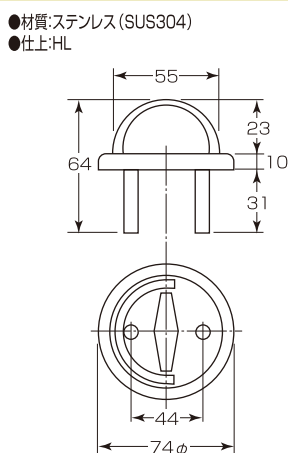
S-930 **MK** ステンレス 角引手



(mm)

コード番号	サイズ	L	L1	P	P1	W	W1	H	t	箱入数	甲入数	価格(税込)
S-930 150	150	150	110	136	28	40	24	12.5	3	20ヶ	200ヶ	1,270 (1,334)
S-930 120	120	120	86	105	21	35	22	11.6	2	20ヶ	200ヶ	1,040 (1,092)

S-910 **MK** ステンレス ケースハンドル(丸型)



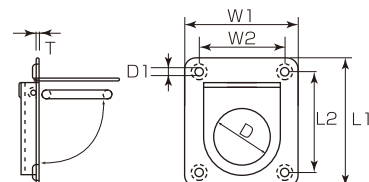
(mm)

コード番号		箱入数	甲入数	価格(税込)
S-910 001	両	5組	50組	5,700 (5,985)
S-910 002	片	10ヶ	100ヶ	2,700 (2,835)

MK ステンレス リングプル



●材質:ステンレス(SUS304)
●仕上:鏡面仕上げ
特徴
使用時に取手部分を起こし、使用しない時には、取手部分を本体に戻す事が出来るので、邪魔になりません。



(mm)

コード番号		W1	W2	L1	L2	D	t	D1	箱入数	価格(税込)
MMLP 010	LP-1	44	32	57	45	20.5	1	3.5	20ヶ	660 (693)
MMLP 020	LP-2	56	43	66	52	27.5	1	4	20ヶ	880 (924)

【ご注文時のご注意】 ●仕上のご指示は、コード番号の末尾の★に、番号またはアルファベットでご指定ください。