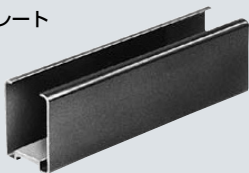


## インテリアダクト用 ジョイント

### アルミ製

ストレート



曲ガリ



出ズミ

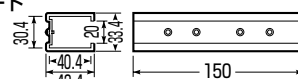


入ズミ

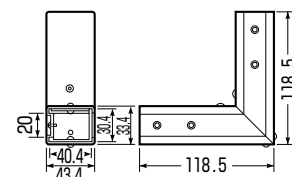


色見本 → 1349頁

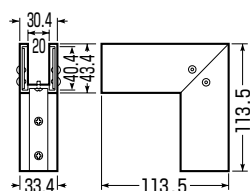
- インテリアダクト本体の接続及び柱や梁部分のコーナー、曲げ箇所の接続金具です。
- インテリアダクトをはめ込み、ネジ締めだけで簡単に取り付けられます。
- インテリアダクト内面にネジ頭が出ない構造ですから、ネジ頭でケーブルを傷付けません。



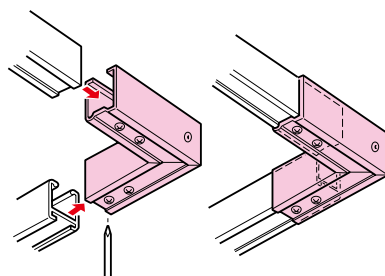
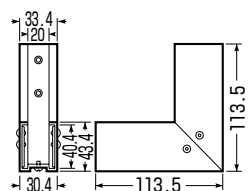
■曲ガリ



■出ズミ



■入ズミ



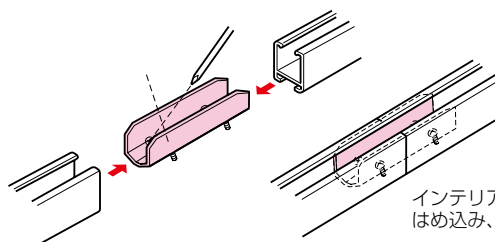
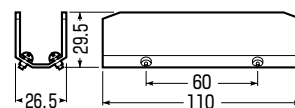
インテリアダクトをはめ込みネジ締め固定します。

種類	品番	色	入数	標準価格
ストレート	DCJ-41S	シルバー	1	1,990
	DCJ-41SW	ホワイト		
	DCJ-41SK	ブラック		
曲ガリ	DCJ-41M	シルバー	1	2,850
	DCJ-41MW	ホワイト		
	DCJ-41MK	ブラック		
出ズミ	DCJ-41D	シルバー	1	2,850
	DCJ-41DW	ホワイト		
	DCJ-41DK	ブラック		
入ズミ	DCJ-41I	シルバー	1	2,850
	DCJ-41IW	ホワイト		
	DCJ-41IK	ブラック		

■ 在庫問合せ品

## インテリアダクト用 連結金具

- インテリアダクト本体の連結金具です。
- インテリアダクト本体の内側で連結できるので、仕上りがキレイです。
- インテリアダクトをはめ込み、ネジ締めだけで簡単に取り付けられます。



インテリアダクトの内側に連結金具をはめ込み、ネジ締め固定します。

品番	適用	入数	最小入数	標準価格
DCJ-41J	ユニクロメッキ処理	10	1	430