

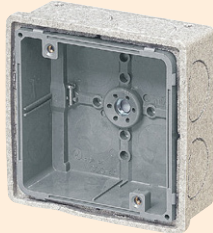
JIS C8435
(ボックス)

結露防止に

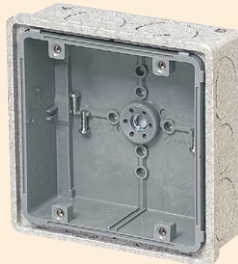
3分スタット付

- 耐衝撃性樹脂(HI) 難燃タイプ

断熱カバー(5mm厚)

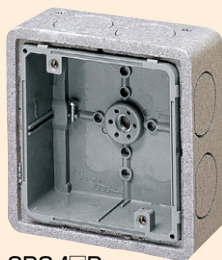


CDO-4□DH



CDO-5□DH

断熱カバー(10mm厚)



CDO-4□D

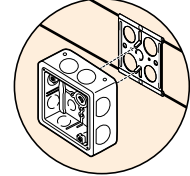
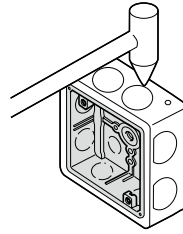


CDO-5□D

熱伝導率：0.031W/(m・K)

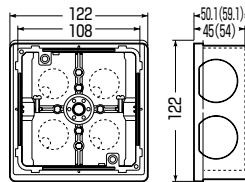
埋込四角アウトレットボックス(断熱カバー付) (PS) (ボックス)

- 埋込四角アウトレットボックスに断熱材を接着した商品です。
- ノック付です。使用するノックを断熱カバーの上からハンマー等で打ち抜けば、コネクタが簡単に取り付けられます。



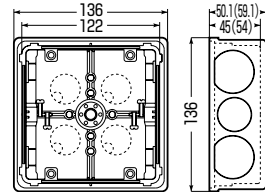
※ニュースタットバー(OF-37TM)が使用できます。*裏ノックは使用できません。

■CDO-4□DH



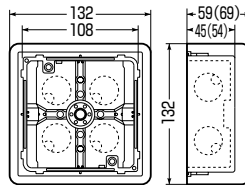
()内寸法は深型です。

■CDO-5□DH



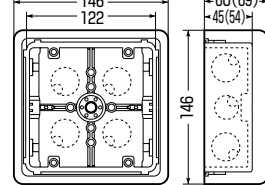
()内寸法は深型です。

■CDO-4□D



()内寸法は深型です。

■CDO-5□D



()内寸法は深型です。

■断熱カバー(5mm厚)

| 品番 | 種類 | ノックアウト | 入数 | 最小入数 | 標準価格 |
|----------|----------|--|----|------|------|
| CDO-4ADH | 中形四角(浅型) | 22・22(25・25)×4 | 50 | 1 | 400 |
| CDO-4BDH | 中形四角(深型) | 22・22(25・25)×2 22・28(25・31)×2 | 50 | 1 | 620 |
| CDO-5ADH | 大形四角(浅型) | 22・16・22(25・19・25)×2 22・22(25・25)×2 | 20 | 1 | 860 |
| CDO-5BDH | 大形四角(深型) | 22・16・22(25・19・25)×2 28・28(31・31)×2 | 20 | 1 | 960 |

■断熱カバー(10mm厚)

| 品番 | 種類 | ノックアウト | 入数 | 最小入数 | 標準価格 |
|---------|----------|--|----|------|-------|
| CDO-4AD | 中形四角(浅型) | 22・22(25・25)×4 | 50 | 1 | 450 |
| CDO-4BD | 中形四角(深型) | 22・22(25・25)×2 22・28(25・31)×2 | 50 | 1 | 750 |
| CDO-5AD | 大形四角(浅型) | 22・16・22(25・19・25)×2 22・22(25・25)×2 | 20 | 1 | 920 |
| CDO-5BD | 大形四角(深型) | 22・16・22(25・19・25)×2 28・28(31・31)×2 | 20 | 1 | 1,070 |