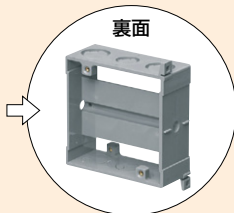
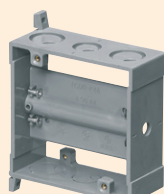


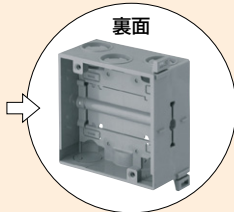
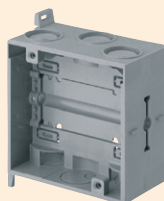
両面使用できます！

JIS C8435

耐衝撃性樹脂(HI)
色：グレー



RCDO-K4A



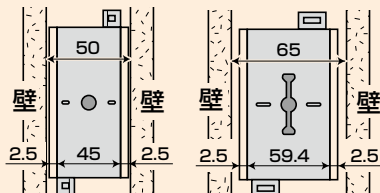
RCDO-K4B

※ブラ塗代カバー(小判型・平)を取り付ける場合は、中央のノックには盤用コネクタをご使用ください。

両面に平塗代カバーを付けた状態

RCDO-K4Aは
壁厚50mm

RCDO-K4Bは
壁厚65mm



コネクタは、Gタイプ(ロックナット薄型)をご使用ください。
※ロックナットの種類により、取り付けません。

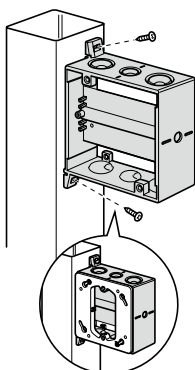


軽量間仕切り用 両面アウトレットボックス

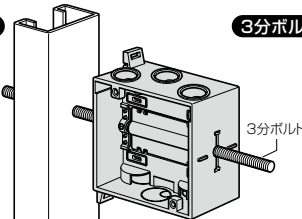
PS E

- 両面使用できます。ボックス両面に平塗代カバーを取り付け、間柱内に収まります。
- 側面固定台座により、軽量間柱に固定できます！
- 3分ボルト、調整固定バーを通し、軽量間柱に固定できます。
※浅型は、調整固定バーには取り付けられません。
- ノックがドライバーで開けられます。

側面固定台座による固定

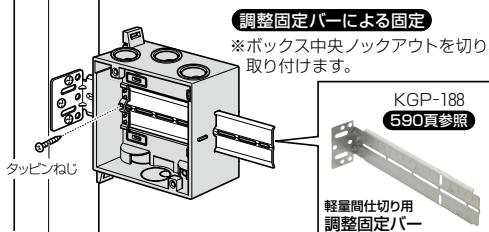


3分ボルトによる支持



調整固定バーによる固定

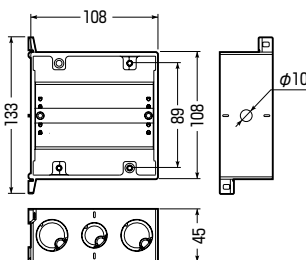
※ボックス中央ノックアウトを切り、取り付けます。



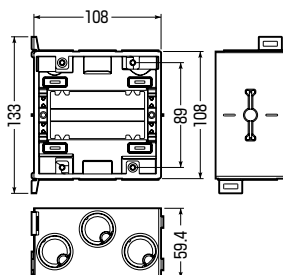
KGP-188
590頁参照

軽量間仕切り用
調整固定バー

■RCDO-K4A



■RCDO-K4B



●側面ノックアウト：22-16-22(25-19-25)用×2

●側面ノックアウト：22-22-22(25-25-25)用×2

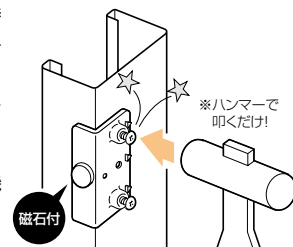
品番	種類	入数	最小入数	標準価格
RCDO-K4A	中形四角(浅型)	20	1	320
RCDO-K4B	中形四角(深型)	20	1	550

位置決め便利な磁石付！



SB下穴ポンチ

- 軽量間柱へのスライドボックス取り付け時のねじ下穴(ポンチ穴)が簡単にあけられます。
- 位置決め(固定)が楽な磁石付です。
- スライドボックスのねじピッチに合わせてあります。
- ピン先は硬質で耐久性に優れています。
- 携帯時にはピンが突出しないスプリング機能付です。



品番	適合	ポンチ穴径	入数	標準価格
SP-50	軽量間柱 (形鋼厚：1mm以下)	~φ1mm	1	690