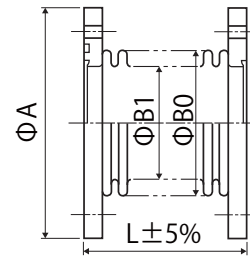


MFJ シリーズ (両端 JIS フランジ〈固定〉付)



◆寸法



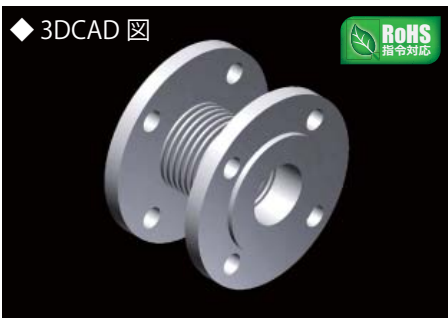
標準仕様

- 圧力：内側 真空、外側 大気
 - 温度：<250℃
 - He リークレート：<1×10⁻⁹ Pa・m³/sec
 - ベローズ：SUS 316L
 - フランジ：SUS 304
 - 寿命：10,000 回
- ※両端フランジ形状：JISB22-VG × VF (両端 VG または両端 VF のものも製作いたします。)

(単位：mm)

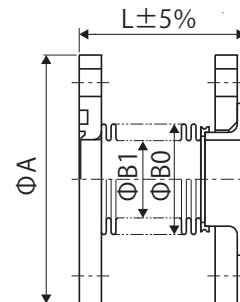
コード	フランジ	ΦA	ΦB1	ΦB0	板厚	面間寸法	作動範囲	バネ定数 N/mm	有効面積 cm ²
MFJ-020	JIS 20A	80	22.5	33	0.15	60	54 - 64	7.8	6.1
MFJ-025	JIS 25A	90	28.0	40	0.15	65	57 - 70	6.0	9.1
MFJ-040	JIS 40A	105	42.7	58	0.15	90	74 - 100	3.1	19.9
MFJ-050	JIS 50A	120	49.5	65	0.15	105	85 - 118	3.4	25.7
MFJ-065	JIS 65A	145	61.0	80	0.15	110	83 - 128	2.3	39.0
MFJ-080	JIS 80A	160	77.0	95	0.15	110	89 - 124	4.5	58.1
MFJ-100	JIS100A	185	105.5	125	0.15	110	88 - 124	5.5	104.3
MFJ-125	JIS125A	210	134.0	153	0.15	100	82 - 112	8.9	161.7
MFJ-150	JIS150A	235	156.5	176	0.15	100	82 - 112	10.6	217.1
MFJ-200	JIS200A	300	204.0	240	0.30	125	145 - 105	14.7	387.1
MFJ-250	JIS250A	350	254.0	290	0.30	125	140 - 102	21.9	581.1

MFJ (R) シリーズ (JIS フランジ〈固定〉 × 〈回転〉)



◆3DCAD 図

◆寸法



標準仕様

- 圧力：内側 真空、外側 大気
 - 温度：<250℃
 - He リークレート：<1×10⁻⁹ Pa・m³/sec
 - ベローズ：SUS 316L
 - フランジ：SUS 304
 - 寿命：10,000 回
- ※両端フランジ形状：JISB22-VG × VF (両端 VG または両端 VF のものも製作いたします。)

(単位：mm)

コード	フランジ	ΦA	ΦB1	ΦB0	板厚	面間寸法	作動範囲	バネ定数 N/mm	有効面積 cm ²
MFJ-020-R	JIS 20A	80	22.5	33	0.15	60	64 - 56	9.2	6.1
MFJ-025-R	JIS 25A	90	28.0	40	0.15	65	70 - 59	6.9	9.1
MFJ-040-R	JIS 40A	105	42.7	58	0.15	90	100 - 78	4.0	19.9
MFJ-050-R	JIS 50A	120	49.5	65	0.15	105	118 - 91	3.8	25.7
MFJ-065-R	JIS 65A	145	61.0	80	0.15	110	128 - 92	2.4	39.0
MFJ-080-R	JIS 80A	160	77.0	95	0.15	110	124 - 96	5.2	58.1
MFJ-100-R	JIS 100A	185	105.5	125	0.15	110	124 - 95	6.0	104.3
MFJ-125-R	JIS 125A	210	134.0	153	0.15	100	112 - 88	9.8	161.7
MFJ-150-R	JIS 150A	235	156.5	176	0.15	100	111 - 89	11.9	217.1