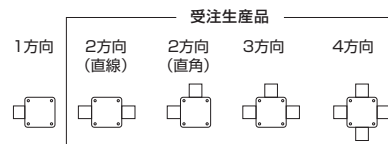
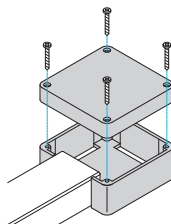
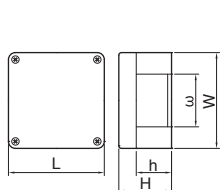
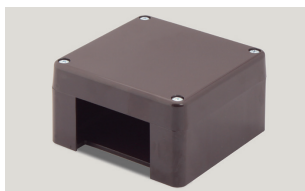




ブンキボックス

材質：ASA



- 複数方向への分岐接続に使用します。
- ノンホールと2号は、0号、1号、2号に適合するノックアウト付きです。

ベースにエムケーダクトを5mm程度離して接続し、カバーをビスで取付けます。複数方向へ分岐させる場合は、ベースのノックアウトを加工して使用します。

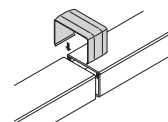
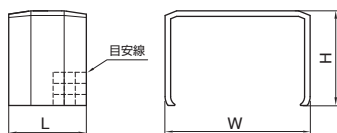
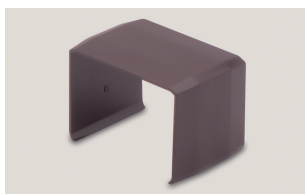
⚠ 2方向以上は受注生産品になります。また、別途加工費がかかりますので、価格についてはお問い合わせください。

■規格表

号数	品番				サイズ (mm)					梱包数 1袋	納期 区分	標準価格 (円) (1個)
	グレー	ミルクホワイト	チョコ	ブラック	W	H	L	ω	h			
ノンホール	MDB201	MDB203	—	—	110.0	60.5	110.0	—	—	1		2,100
2号	MDB211	MDB213	MDB219	MDB21W	110.0	60.5	110.0	60.5	40.5	1		2,100
3号	MDB311	MDB313	MDB319	MDB31W	130.0	80.5	130.0	80.5	60.5	1		4,550

ジョイントカバー

材質：ASA



- 接続部の化粧用に使用します。

内外マガリに使用の場合は、把持部ツメを切断してください。固定には両面テープをご使用ください。

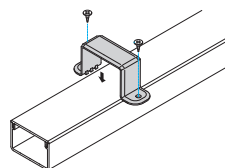
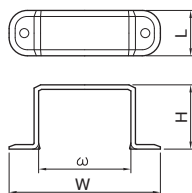
エムケーダクトの上からはめ込みます。ダクト同士の間隔を5mm程度開けてください。

■規格表

号数	品番				サイズ (mm)			梱包数 1袋	納期 区分	標準価格 (円) (1個)
	グレー	ミルクホワイト	チョコ	ブラック	W	H	L			
0号	MDJC01	MDJC03	MDJC09	MDJC0W	44.4	22.2	30.0	1		100
1号	MDJC11	MDJC13	MDJC19	MDJC1W	44.4	32.2	30.0	1		110
2号	MDJC21	MDJC23	MDJC29	MDJC2W	65.4	42.7	35.0	1		160
3号	MDJC31	MDJC33	MDJC39	MDJC3W	85.4	62.7	40.0	1		285

固定バンド

材質：ASA



- ダクトの固定に使用します。

エムケーダクトの上から被せ、ビスで固定します。接続部分の目隠しとしても使用できます。

■規格表

号数	品番				サイズ (mm)					梱包数 1袋	納期 区分	標準価格 (円) (1個)
	グレー	ミルクホワイト	チョコ	ブラック	W	H	L	ω	φ			
0号	MDA01	MDA03	MDA09	MDA0W	80.0	22.5	25.0	41.0	6	1		210
1号	MDA11	MDA13	MDA19	MDA1W	80.0	32.5	25.0	41.0	6	1		210
2号	MDA21	MDA23	MDA29	MDA2W	100.0	42.5	30.0	61.0	6	1		270
3号	MDA31	MDA33	MDA39	MDA3W	130.0	63.0	35.0	81.0	7	1		450