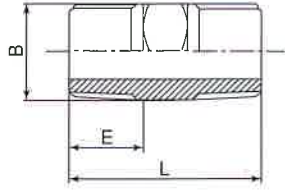
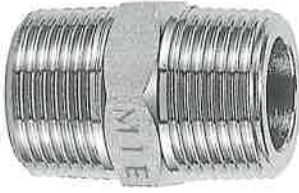


## 六角ニップル〈SN〉

材質：SCS13A

単位：mm



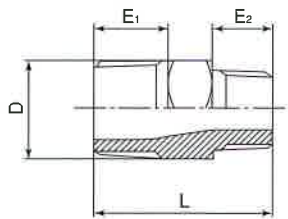
呼び径		長さ L	二面幅	
(A)	(B)		*B	E
6	1/8	30	12	11
8	1/4	36	15	13
10	3/8	38	18	14
15	1/2	44	24	17
20	3/4	49	29	19
25	1	54	36	21
32	1 1/4	58	44	23
40	1 1/2	62	51	24
50	2	68	63	26

\*B：1/8～1/2…六角、3/4～2…八角

## 六角異径ニップル〈SNR〉

材質：SCS13A

単位：mm



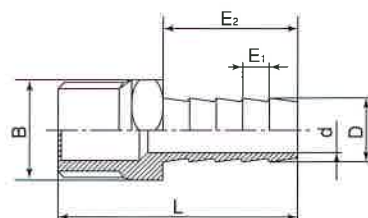
呼び径		長さ L	二面幅 *B	E <sub>1</sub>	E <sub>2</sub>
(A)	(B)				
8×6	1/4×1/8	34	15	13	11
10×6	3/8×1/8	35	18	14	11
10×8	3/8×1/4	37	18	14	13
15×8	1/2×1/4	40	24	17	13
15×10	1/2×3/8	41	24	17	14
20×10	3/4×3/8	44	29	19	14
20×15	3/4×1/2	47	29	19	17
25×15	1×1/2	50	36	21	17
25×20	1×3/4	54	36	21	19
32×20	1 1/4×3/4	54	44	23	19
32×25	1 1/4×1	56	44	23	21
40×20	1 1/2×3/4	57	51	24	19
40×25	1 1/2×1	59	51	24	21
40×32	1 1/2×1 1/4	61	51	24	23
50×25	2×1	63	63	26	21
50×32	2×1 1/4	65	63	26	23
50×40	2×1 1/2	66	63	26	24

\*B：1/8～1/2…六角、3/4～2…八角

## 六角ホースニップル〈SHN〉

材質：SCS13A

単位：mm



呼び径		長さ L	外径 D	内径 d	二面幅		E <sub>1</sub> ×数
(A)	(B)				*B	E <sub>2</sub>	
8	1/4	40	8	5	15	20	4×4
10	3/8	46	10.5	7	18	25	5×4
15	1/2	54	14	10	24	30	6×4
20	3/4	68	20	15	29	40	8×4
25	1	82	26.5	20	36	50	10×4
32	1 1/4	95	34	25	44	60	10×4
40	1 1/2	98	40.5	32	51	60	10×4
50	2	111	52.5	44	63	69	11×4

\*B：1/8～1/2…六角、3/4～2…八角