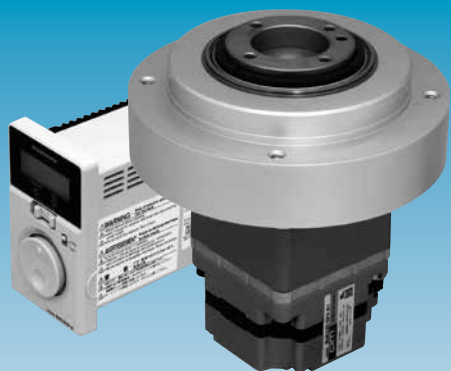


X3014WB・X3016WB 高荷搬タイプ



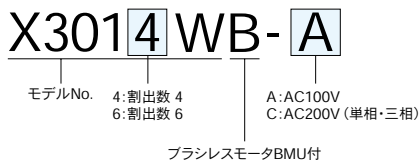
- X3014B 及び X3016B の内部構造を見直し荷搬性能を高めたモデルです。
従来モデルの特徴や寸法はそのままに、高速化や高荷搬に対応します。

出力軸許容トルク	
X3014B	10kgf・cm
X3014WB	↓ 20kgf・cm
X3016B	12kgf・cm
X3016WB	↓ 24kgf・cm

■ バリエーション

モデルNo.	割出数	
	4	6
X3014WB	●	
X3016WB		●

製品記号の読み方



■ 基本仕様

動作方式	内ゼネバ形間欠動作方式
駆動方法	減速ブラシレスDCモータ駆動
周囲温度	5~50℃ (コントローラ 5~40℃)
潤滑油	グリス注入 無給油使用
サイクルタイム	0.3~5sec (負荷による)※注
質量	2.5kg
使用頻度	Max 200cpm
最大テーブル径	φ500mm

※注) サイクルタイムにより瞬時停止が必要になります。
詳細は「モータの接続と注意」をお読みください。

■ 電源仕様 (モータ)

モデルNo.	X3014WB-A X3016WB-A	X3014WB-C X3016WB-C	
		AC単相	AC三相
電源電圧	100V~120V -15~+10%	200V~240V -15~+10%	200V~240V -15~+10%
定格入力電流	1.2A	0.7A	0.38A
最大入力電流	2.0A	1.2A	0.75A
周波数	50/60Hz		

電源ケーブルはお客様でご用意ください。

※モータ、ドライバ間の延長ケーブルが必要な場合は、お客さまでご用意ください。(詳細 D-14)
(参考: オリエンタルモーター形式 CC01BL2 1m)

寸法図は D-10, 11 をご覧ください。