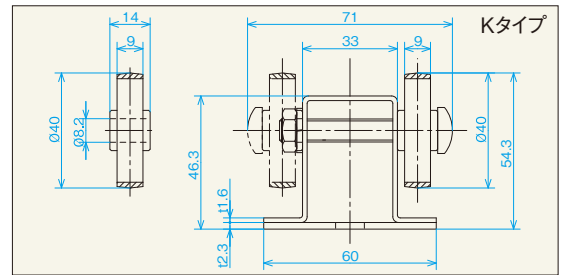


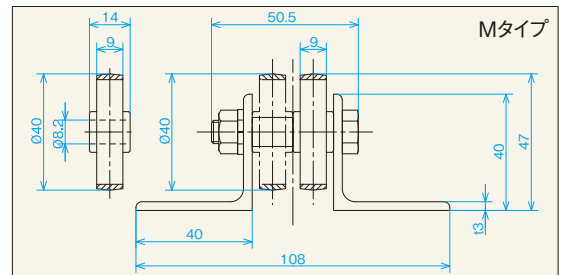
## W-40RW-KR



(単位mm)

型 式	ホイール寸法 外径×幅×軸穴×ボス D W d b	使用軸	フレーム形状 形状 h×W1×W2×W3×t	機高 H	全 長 L	ホイール間隔 P	カーブ 中心径 R	ホイール 1個当りの 耐荷重(kg)	備 考
W-40RW-KR	40×9×8.2×14	⊕ M8×55L	□46.3×60×33×71×1.6 2.3	54.3	1,800・2,400 3,000	50・75 100・150	1,000 1,200	20	千鳥型 芯金:削り出し

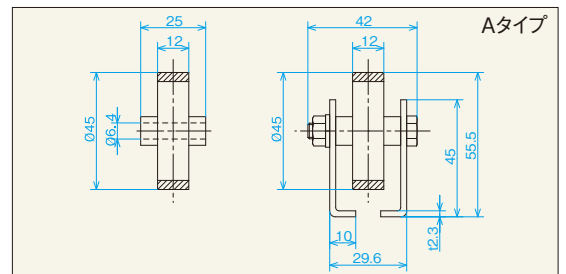
## W-40RWW-SI



(単位mm)

型 式	ホイール寸法 外径×幅×軸穴×ボス D W d b	使用軸	フレーム形状 形状 h×W1×W2×W3×t	機高 H	全 長 L	ホイール間隔 P	カーブ 中心径 R	ホイール 1個当りの 耐荷重(kg)	備 考
W-40RWW-SI	40×9×8.2×14	○ M8×45L	⌈40×108×40×50.5×3	47	1,000・2,000 3,000	30・40 50・75	1,000 1,200	20	千鳥型 芯金:削り出し

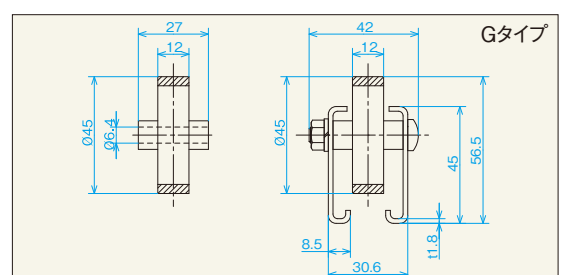
## W-45RS



(単位mm)

型 式	ホイール寸法 外径×幅×軸穴×ボス D W d b	使用軸	フレーム形状 形状 h×W1×W2×W3×t	機高 H	全 長 L	ホイール間隔 P	カーブ 中心径 R	ホイール 1個当りの 耐荷重(kg)	備 考
W-45RS	45×12×6.4×25	○ M6×38L	⌈45×29.6×10×42×2.3	55.5	1,800・2,400 3,000	50・75 100・150	1,000 1,200	10	芯金:プレス

## SW-45RS



(単位mm)

型 式	ホイール寸法 外径×幅×軸穴×ボス D W d b	使用軸	フレーム形状 形状 h×W1×W2×W3×t	機高 H	全 長 L	ホイール間隔 P	カーブ 中心径 R	ホイール 1個当りの 耐荷重(kg)	備 考
SW-45RS	45×12×6.4×27	⊕ M6×38L	⌈45×30.6×8.5×42×1.8	56.5	1,800・2,400 3,000	50・75 100・150	1,000 1,200	10	芯金:プレス

○六角 ⊕ナベ