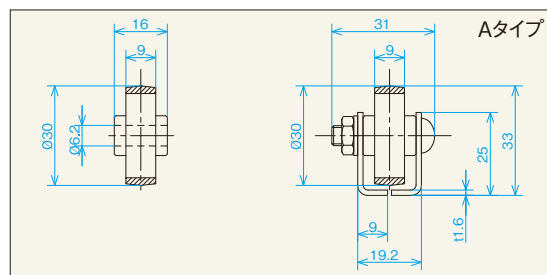


合成ゴム巻ホイールコンベヤ

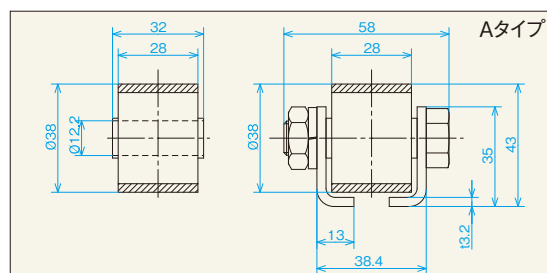
W-30RB



(単位mm)

型 式	ホイール寸法 外径×幅×軸穴×ボス D W d b	使用軸	フレーム形状 形状 h×W1×W2×W3×t	機高 H	全 長 L	ホイール間隔 P	カーブ 中心径 R	ホイール 1個当りの 耐荷重(kg)	備 考
W-30RB	30×9×6.2×16	◎ M6×27L	⊍25×19.2×9×31×1.6	33	1,000・1,500 2,000	35	1,000 1,200	25	芯金:削り出し

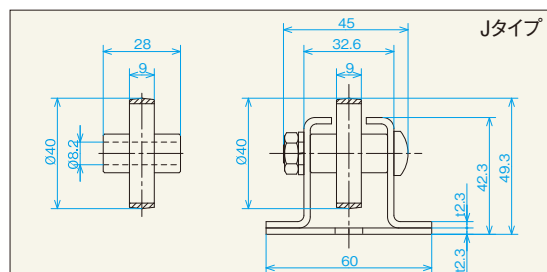
W-3812R



(単位mm)

型 式	ホイール寸法 外径×幅×軸穴×ボス D W d b	使用軸	フレーム形状 形状 h×W1×W2×W3×t	機高 H	全 長 L	ホイール間隔 P	カーブ 中心径 R	ホイール 1個当りの 耐荷重(kg)	備 考
W-3812R	38×28×12.2×32	○ M12×50L	⊍35×38.4×13×58×3.2	43	1,000・1,500 2,000	40・70・100	—	80	芯金:削り出し

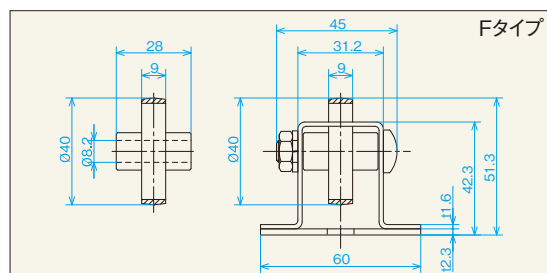
W-40RS



(単位mm)

型 式	ホイール寸法 外径×幅×軸穴×ボス D W d b	使用軸	フレーム形状 形状 h×W1×W2×W3×t	機高 H	全 長 L	ホイール間隔 P	カーブ 中心径 R	ホイール 1個当りの 耐荷重(kg)	備 考
W-40RS	40×9×8.2×28	⊕ M8×40L	⊍42.3×60×32.6×45×2.3	49.3	1,800・2,400 3,000	50・75 100・150	1,000 1,200	20	単列型 芯金:削り出し

WB-40RS



(単位mm)

型 式	ホイール寸法 外径×幅×軸穴×ボス D W d b	使用軸	フレーム形状 形状 h×W1×W2×W3×t	機高 H	全 長 L	ホイール間隔 P	カーブ 中心径 R	ホイール 1個当りの 耐荷重(kg)	備 考
WB-40RS	40×9×8.2×28	⊕ M8×40L	⊍42.3×60×31.2×45×1.6 2.3	51.3	1,800・2,400 3,000	50・75・100	—	20	芯金:削り出し

○六角 ⊕ナベ ◎ボタン