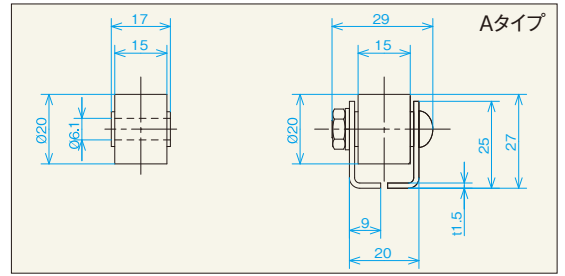


W-2015SUS



SUS製フレーム



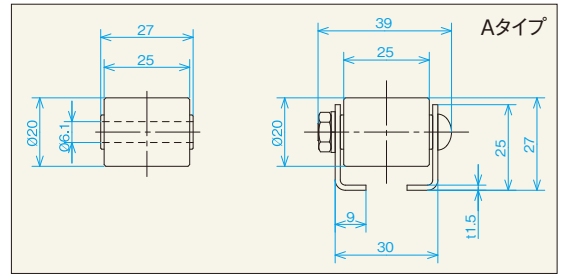
(単位mm)

| 型 式 | ホイール寸法 外径×幅×軸穴×ボス D W d b | 使用軸 | フレーム形状 形状 h×W1×W2×W3×t | 機高 H | 全 長 L | ホイール間隔 P | カーブ 中心径 R | ホイール 1個当りの 耐荷重(kg) | 備 考 |
|-----------|---------------------------------|----------|---------------------------|---------|----------------------|-------------|-----------------|--------------------------|----------|
| W-2015SUS | 20×15×6.1×17 | ◎ M6×25L | ┌ 25×20×9×29×1.5 | 27 | 1,000・1,500 2,000 | 25・30・35 | 1,000 1,200 | 30 | 削り出しホイール |

W-2025SUS



SUS製フレーム



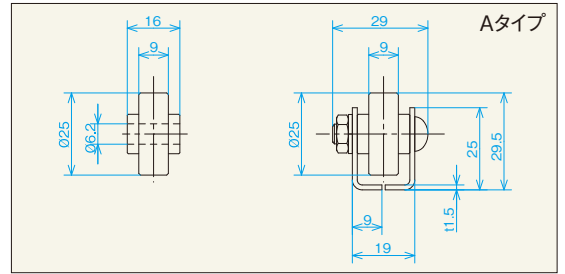
(単位mm)

| 型 式 | ホイール寸法 外径×幅×軸穴×ボス D W d b | 使用軸 | フレーム形状 形状 h×W1×W2×W3×t | 機高 H | 全 長 L | ホイール間隔 P | カーブ 中心径 R | ホイール 1個当りの 耐荷重(kg) | 備 考 |
|-----------|---------------------------------|----------|---------------------------|---------|----------------------|-------------|-----------------|--------------------------|----------|
| W-2025SUS | 20×25×6.1×27 | ◎ M6×35L | ┌ 25×30×9×39×1.5 | 27 | 1,000・1,500 2,000 | 25・30・35 | 1,000 1,200 | 40 | 削り出しホイール |

W-25SUS



SUS製フレーム



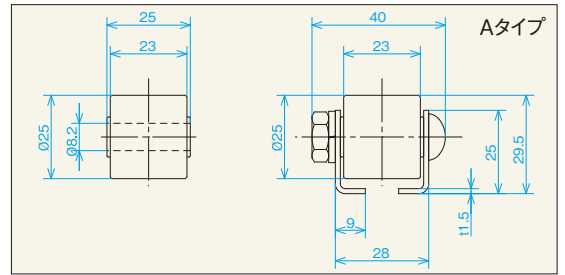
(単位mm)

| 型 式 | ホイール寸法 外径×幅×軸穴×ボス D W d b | 使用軸 | フレーム形状 形状 h×W1×W2×W3×t | 機高 H | 全 長 L | ホイール間隔 P | カーブ 中心径 R | ホイール 1個当りの 耐荷重(kg) | 備 考 |
|---------|---------------------------------|----------|---------------------------|---------|----------------------|-------------|-----------------|--------------------------|----------|
| W-25SUS | 25×9×6.2×16 | ◎ M6×25L | ┌ 25×19×9×29×1.5 | 29.5 | 1,000・1,500 2,000 | 30・35 | 1,000 1,200 | 30 | 削り出しホイール |

W-2523SUS



SUS製フレーム



(単位mm)

| 型 式 | ホイール寸法 外径×幅×軸穴×ボス D W d b | 使用軸 | フレーム形状 形状 h×W1×W2×W3×t | 機高 H | 全 長 L | ホイール間隔 P | カーブ 中心径 R | ホイール 1個当りの 耐荷重(kg) | 備 考 |
|-----------|---------------------------------|----------|---------------------------|---------|----------------------|-------------|-----------------|--------------------------|----------|
| W-2523SUS | 25×23×8.2×25 | ◎ M8×35L | ┌ 25×28×9×40×1.5 | 29.5 | 1,000・1,500 2,000 | 30・35 | 1,000 1,200 | 50 | 削り出しホイール |

ステンレス製ホイールコンベヤ