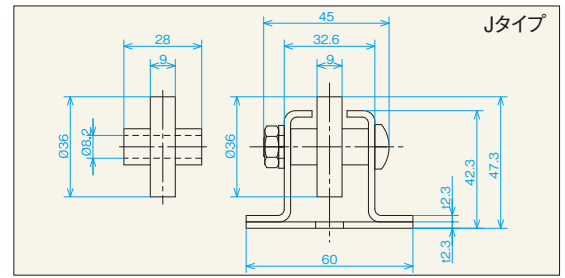


プレスホイールコンベヤ

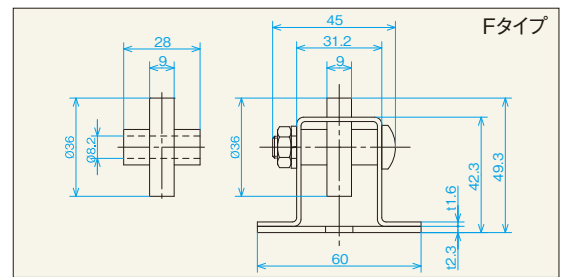
W-36PCS



(単位mm)

型 式	ホイール寸法 外径×幅×軸穴×ボス D W d b	使用軸	フレーム形状 形状 h×W1×W2×W3×t	機高 H	全 長 L	ホイール間隔 P	カーブ 中心径 R	ホイール 1個当りの 耐荷重(kg)	備 考
W-36PCS	36×9×8.2×28	⊕ M8×40L	□42.3×60×32.6×45×2.3	47.3	1,800・2,400 3,000	50・75 100・150	1,000 1,200	20	単列型

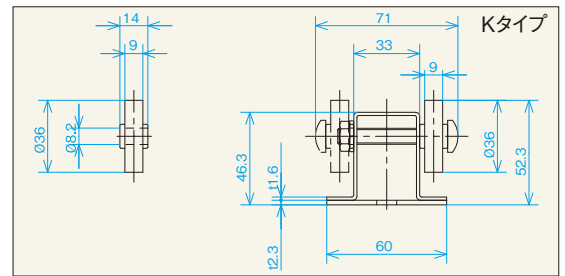
WB-36PCS



(単位mm)

型 式	ホイール寸法 外径×幅×軸穴×ボス D W d b	使用軸	フレーム形状 形状 h×W1×W2×W3×t	機高 H	全 長 L	ホイール間隔 P	カーブ 中心径 R	ホイール 1個当りの 耐荷重(kg)	備 考
WB-36PCS	36×9×8.2×28	⊕ M8×40L	□42.3×60×31.2×45×1.6 2.3	49.3	1,800・2,400 3,000	50・75・100	—	20	

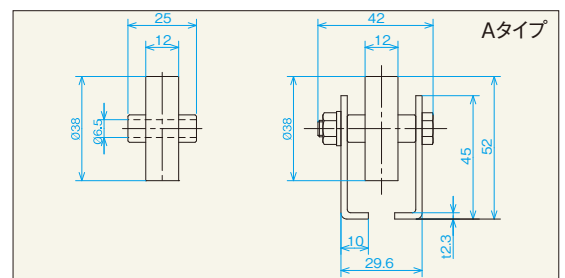
W-36PBW



(単位mm)

型 式	ホイール寸法 外径×幅×軸穴×ボス D W d b	使用軸	フレーム形状 形状 h×W1×W2×W3×t	機高 H	全 長 L	ホイール間隔 P	カーブ 中心径 R	ホイール 1個当りの 耐荷重(kg)	備 考
W-36PBW	36×9×8.2×14	⊕ M8×55L	□46.3×60×33×71×1.6 2.3	52.3	1,800・2,400 3,000	50・75 100・150	1,000 1,200	20	千鳥型

W-38TS



(単位mm)

型 式	ホイール寸法 外径×幅×軸穴×ボス D W d b	使用軸	フレーム形状 形状 h×W1×W2×W3×t	機高 H	全 長 L	ホイール間隔 P	カーブ 中心径 R	ホイール 1個当りの 耐荷重(kg)	備 考
W-38TS	38×12×6.5×25	○ M6×38L	□45×29.6×10×42×2.3	52	1,800・2,400 3,000	50・75 100・150	1,000 1,200	20	

○六角 ⊕ナベ