

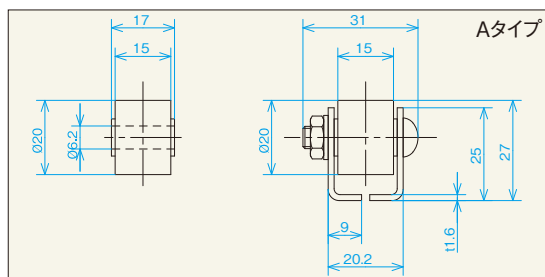
プレスホイールコンベヤ

W-2015TS



メジャーグリーン

※標準色は2.5G6/3近似色です。



(単位mm)

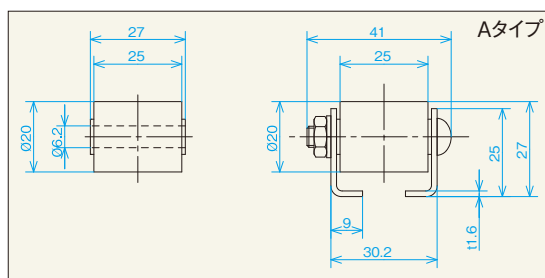
型 式	ホイール寸法 外径×幅×軸穴×ボス D W d b	使用軸	フレーム形状 形状 h×W1×W2×W3×t	機高 H	全 長 L	ホイール間隔 P	カーブ 中心径 R	ホイール 1個当りの 耐荷重(kg)	備 考
W-2015TS	20×15×6.2×17	◎ M6×27L	⊏ 25×20.2×9×31×1.6	27	1,000・1,500 2,000	25・30・35	1,000 1,200	20	

W-2025TS



メジャーグリーン

※標準色は2.5G6/3近似色です。



(単位mm)

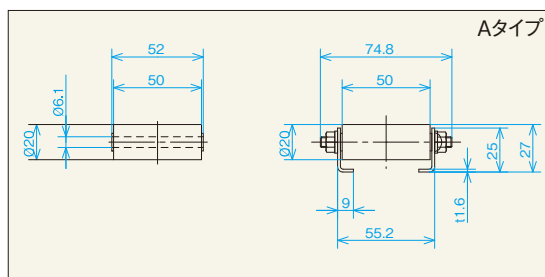
型 式	ホイール寸法 外径×幅×軸穴×ボス D W d b	使用軸	フレーム形状 形状 h×W1×W2×W3×t	機高 H	全 長 L	ホイール間隔 P	カーブ 中心径 R	ホイール 1個当りの 耐荷重(kg)	備 考
W-2025TS	20×25×6.2×27	◎ M6×37L	⊏ 25×30.2×9×41×1.6	27	1,000・1,500 2,000	25・30・35	1,000 1,200	30	

W-2050TS



メジャーグリーン

軸（ボルト）組付は、
1本ごとに互い違いになります。※標準色は2.5G6/3近似色です。



(単位mm)

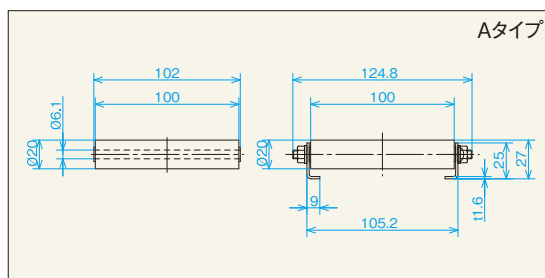
型 式	ホイール寸法 外径×幅×軸穴×ボス D W d b	使用軸	フレーム形状 形状 h×W1×W2×W3×t	機高 H	全 長 L	ホイール間隔 P	カーブ 中心径 R	ホイール 1個当りの 耐荷重(kg)	備 考
W-2050TS	20×50×6.1×52	⊕ M6×65L	⊏ 25×55.2×9×74.8×1.6	27	1,000・1,500 2,000	25・30・35	1,000 1,200	40	Wベアリング

W-20100TS



メジャーグリーン

軸（ボルト）組付は、
1本ごとに互い違いになります。※標準色は2.5G6/3近似色です。



(単位mm)

型 式	ホイール寸法 外径×幅×軸穴×ボス D W d b	使用軸	フレーム形状 形状 h×W1×W2×W3×t	機高 H	全 長 L	ホイール間隔 P	カーブ 中心径 R	ホイール 1個当りの 耐荷重(kg)	備 考
W-20100TS	20×100×6.1×102	⊕ M6×115L	⊏ 25×105.2×9×124.8×1.6	27	1,000・1,500 2,000	25・30・35	1,000 1,200	40	Wベアリング

⊕ナベ ◎ボタン