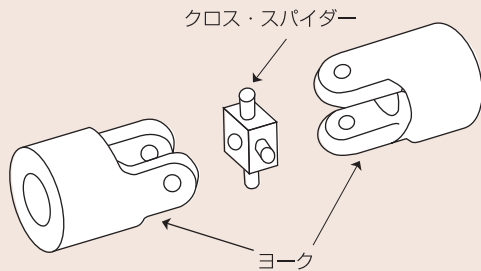


■MC型の構造及び材質について

ヨーク……………特殊配合アセタール樹脂
 中間体(クロススパイダー) ……快削黄銅(一体削り出し)

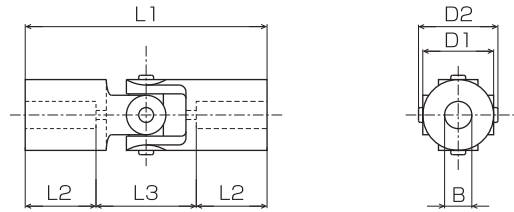
■MC型のシャフトへの取付法

ヨーク及びシャフトに貫通穴をあけ、スプリング・ピンで止めてください。

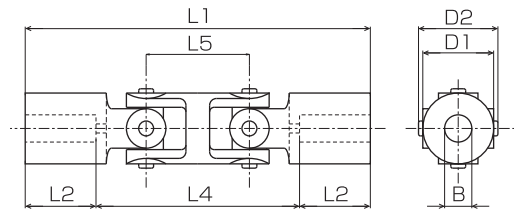


●MC型寸法図

シングル・タイプ



ダブル・タイプ



■MC型 (スプリング・ピン止め) 寸法一覧

型番	内径Bmm(+0.04-0.01)						ヨーク 外径 D1	ピン 外径 D2	全長 L1	穴深さ				
	3	4	5	6	8	10				L2	L3	L4	L5	
シングル	MC-6	○	○					6.3	7.1	19.1	5.3	8.6	-	-
	MC-9	○	○	○	○			9.5	11.1	28.5	8.6	11.4	-	-
	MC-13		○	○	○	○		12.7	14.3	35.6	10.4	14.8	-	-
	MC-16				○	○	○	15.9	17.5	53.3	15.2	23	-	-
ダブル	MC-6-D	○	○					6.3	7.1	27.2	5.3	-	16.7	8.1
	MC-9-D	○	○	○	○			9.5	11.1	41.7	8.6	-	24.6	13.2
	MC-13-D		○	○	○	○		12.7	14.3	51.4	10.4	-	30.7	15.9
	MC-16-D				○	○	○	15.9	17.5	75.5	15.2	-	45.2	22.2

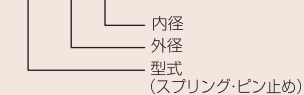
■MC型 (スプリング・ピン止め) 仕様一覧

型番	最大許容 トルク N-m	ねじり剛性		最大離脱 荷重 N	絶縁破壊 電圧 KV-DC	イナーシャ kg-m ² ×10 ⁻⁸	MAX偏角 ±度	MAX偏心 ±mm	質量 最大内径 製品 Kg ×10 ⁻³	
		静的破壊 トルク N-m	ねじり ばね定数 N-m/rad.							
シングル	MC-6	0.11	0.45	2.9	27	10.6	0.3	45	-	0.7
	MC-9	0.36	1.90	8.4	98	11.0	4.0	45	-	2.7
	MC-13	0.85	4.50	18.0	267	13.2	14.3	45	-	5.7
	MC-16	1.60	6.80	34.0	421	22.2	32.3	45	-	12.2
ダブル	MC-6-D	0.08	0.34	0.7	19	14.2	0.6	90	5.6	1.1
	MC-9-D	0.16	1.90	4.3	39	17.5	5.9	90	9.1	4.5
	MC-13-D	0.59	3.40	7.1	98	19.8	23.7	90	10.9	9.6
	MC-16-D	1.30	6.80	12.6	323	30.8	63.5	90	15.5	19.7

■型式表示(注文)の仕方

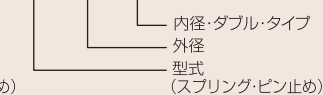
1.シングル・タイプ

MC-6-3



2.ダブル・タイプ

MC-13-6D



■MCシリーズの選定にあたって

MCシリーズは、以下の事項を選定の基準にしてください。

- ①偏角が普通の時……………シングル・タイプ
 大きい時……………ダブル・タイプ
- ②偏心がある時……………ダブル・タイプ
- ③負荷の下でのねじりたわみ量を
 小さくしたい時……………外径の大きな物か、シングル・タイプ
 大きくとりたい時……………外径の小さな物か、ダブル・タイプ
- ④軸方向の変位(ノット)がある時……………MC型
- ⑤シャフトへの取付け方で
 スプリング・ピン止めの時……………MC型
 セットスクリュ止めの時……………MCM型