



特長

1. 大きな衝撃力の緩和に有効

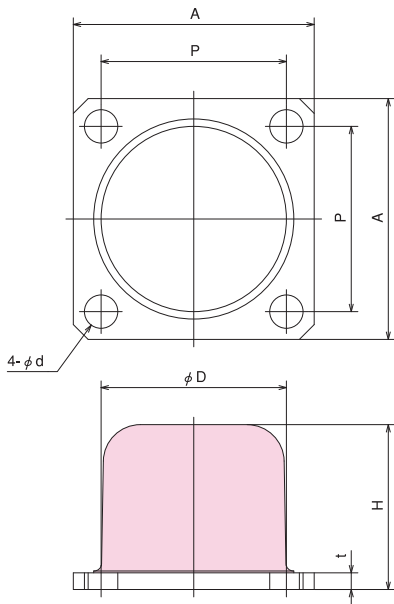
接触時のあたりが柔らかく、たわみ値とともにばね定数が増大し、大きな衝撃力の円滑な吸収、緩和が可能です。

2. 音の発生防止

大きな負荷変形に耐え、かつ磨耗もほとんどありません。また接触時に騒音を発しません。

3. 取付け、保守が簡単

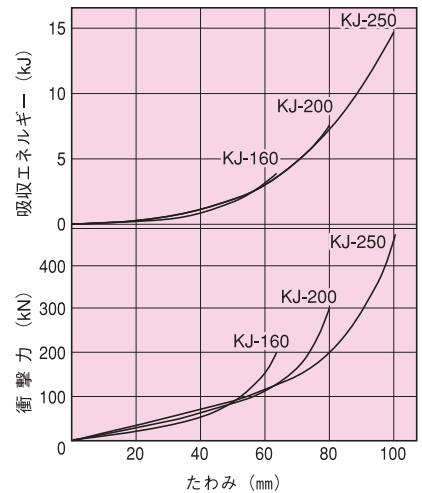
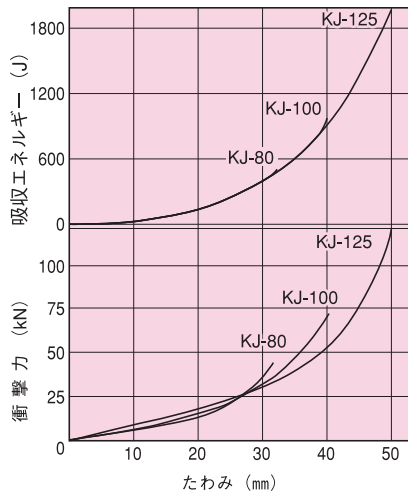
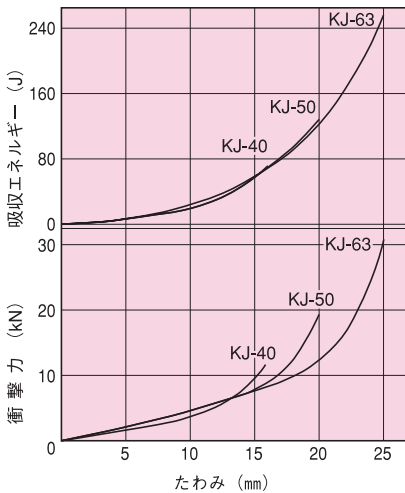
取付けは非常に簡単であり、メンテナンスは不要です。



製品番号	標準寸法 mm						最大ストローク mm	最大吸収エネルギー J {kgf-m}	最大衝撃力 kN {tonf}
	A	P	D	H	t	d			
KJ-40	55	40	40	35	3.2	6.5	16	59 { 6 }	11.8 { 1.2 }
KJ-50	65	50	50	44.5	4.5	9	20	120 { 12 }	18.6 { 1.9 }
KJ-63	80	63	63	54.5	4.5	9	25	250 { 25 }	30.4 { 3.1 }
KJ-80	100	80	80	69	4.5	9	32	490 { 50 }	45.1 { 4.6 }
KJ-100	125	100	100	88	8	13	40	980 { 100 }	73.5 { 7.5 }
KJ-125	160	125	125	108	8	17	50	2000 { 200 }	116 { 11.8 }
KJ-160	200	160	160	135	10	17	63	3900 { 400 }	196 { 20 }
KJ-200	256	200	200	172	12	22	80	7800 { 800 }	294 { 30 }
KJ-250	321	250	250	216	16	22	100	15700 { 1600 }	461 { 47 }

ゴム材質は天然ゴム配合とします。

選定図



選定手順

選定手順はストッパーKI形、RI形とおなじです。