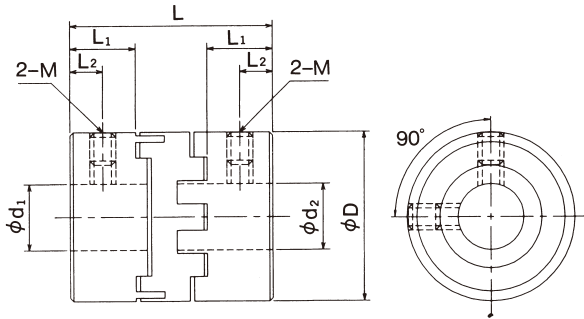
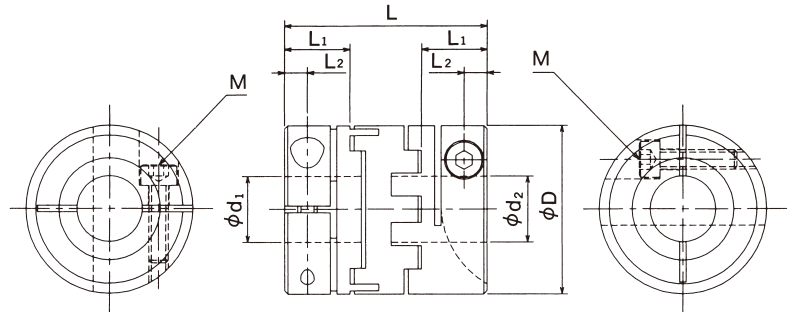


寸法及び性能

セットスクリュタイプ



クランプタイプ



	形式	寸法 (mm)					常用トルク (N・cm)	最高回転数 (min ⁻¹)	ねじり剛性 (N・cm/rad)	GD ² (kg・cm ²)	重量 (gf)
		D	L	L ₁	L ₂	M ^{*2}					
セットスクリュ	SD-17S	17.5	24.9	8.5	4.2	M3	176	15,000	11,900	0.021	14
	SD-25D	25.5	32	10.5	5.2	M4	367	10,000	20,000	0.11	36
クランプ	SD-17C	17.5	24.9	8.5	3	M2	176	15,000	11,900	0.022	13
	SD-25C	25.5	32	10.5	3.8	M3	367	10,000	20,000	0.11	44

◎特別仕様品の設計、製作にお応えします。ご相談ください。

標準軸孔径寸法

単位：mm

	標準軸孔径 d ₁ , d ₂ (公差はH8)								
	3	4	5	6	6.35	7	8	9.525	10
17	0	0	0	0	0	0	0		
25		0	0	0	0	0	0	0	0

- 注) ※1. 25型のセットスクリュタイプは最大軸孔径φ.12 H7まで可能です。
 ※2. 軸孔径φ3、φ4についてセットスクリュは1箇所となっています。

取り扱い及び取り付け方法

1. S；セットスクリュタイプ

軸に取り付けるためのセットスクリュ機構を装備して孔加工付きです。迅速、確実に軸への取り付けが可能です。軸のキー加工は不要です。

2. C；クランプタイプ

軸に取り付けるためクランプ機構を装備しており、孔加工付きです。迅速、確実に軸への取り付けが可能です。軸のキー溝加工も不要です。

3. 取り付け

取り付けについては目視により、いちじるしく不自然でない状態で取り付けてあれば心出しを行う必要はありません。

注意事項

中間トルク伝達部材（トランスミッター）にはポリアセタール樹脂を使用しています。その環境温度は-40℃～85℃です。更に安全をきずるために末尾ポリアセタール樹脂物性表の注意事項をご覧ください。