

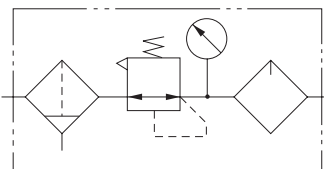
F.R.L.コンビネーション

CN650・CN750・CN750A・CN900・CN900A・
CY650・CY900・CY900A・CZ650・CZ900

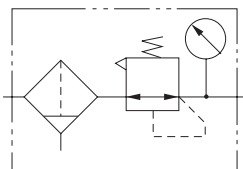


表示記号

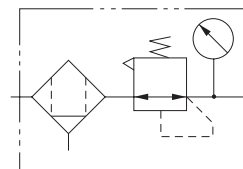
●CN



●CY



●CZ



仕様

項目	形式	CN650	CN750	CN750A	CN900	CN900A	CY650	CY900	CY900A	CZ650	CZ900
使用流体		空気または非腐食性流体									
配管接続口径	Rc	3/4、1									
ろ過度	μm	5		40	5	40	5	40		0.3	
圧力設定範囲	MPa	0.05~0.83									
最高使用圧力	MPa	0.97									
保証耐圧力	MPa	1.47									
使用温度範囲	℃	5~60									
エアフィルタドレン貯容量	cc	90	130			90	130		160 (MF800)		
ルブリケータオイル貯容量	cc	160									---
推奨使用油		タービン油1種 (ISO VG32)									
オイルミスト分離効率	%	---									99.9
最大処理流量	ℓ/min (ANR)	2000			6000		2000	6000		2000	4000
質量	kg	標準	2.29	3.48	3.44		1.43	2.35		2.50	2.76
		オートドレン式	2.32	3.51	3.47		1.46	2.38		2.53	2.80
材質	本体	アルミダイカスト									
	ボウル	ポリカーボネート樹脂								アルミダイカスト	
構成機器形式	エアフィルタ	FN650	FN900	FN901	FN900	FN901	FN650	FN900	FN901	MF800	MF800
	レギュレータ	RN650	RN650	RN650	RN900	RN900	RN650	RN900	RN900	RN650	RN900
	ルブリケータ	LN650	LN900	LN900	LN900	LN900	---	---	---	---	---
標準装備品	ブラケット	8-65ND			8-90R		8-65ND	8-90R		8-90ND	8-90R
	エアフィルタ	スクリー方式ドレンコック、ボウルガード									スクリー方式ドレンコック
	レギュレータ	---									
	ルブリケータ	ボウルガード									---