

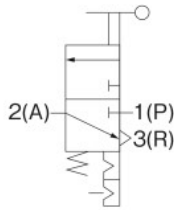
残圧排気弁

300V・600V

- ニュートラル状態がなく、給気↔排気の切替えが安全確実。
- 排気ポートには、急激な排気をおさえるオリフィスを設定。



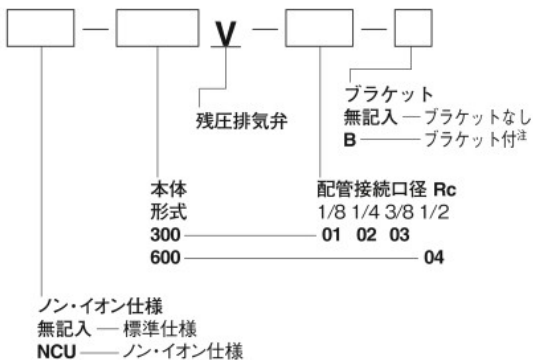
表示記号



仕様

項目	形式	300V-01	300V-02	300V-03	600V-04
使用流体		空気			
操作方式		手動方式ノブ形			
ポジション数・ポート数		2ポジション・3ポート			
有効断面積 (Cv値) mm ²	P・A	15 [0.83]	27 [1.50]	40 [2.22]	55 [3.06]
	R	10 [0.56]			
配管接続口径 Rc	P・A	1/8	1/4	3/8	1/2
	R	1/4			
使用圧力範囲	MPa	0 ~ 0.9			
保証耐圧力	MPa	1.32			
使用温度範囲 (雰囲気および使用流体) °C		5 ~ 60			
取付方向		自由			
給油		不要			
質量	kg	0.22	0.21	0.20	0.25
材質	本体	アルミダイカスト			
	ノブ	樹脂			
ノブ操作力	N・m	0.69			
ノブ操作角度		90°			

注文記号



内部構造

