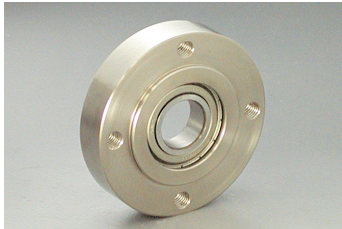


# ベアリングホルダーセット インロー止め輪タイプ 丸型

## Bearing Holder Set Inlay ring Type Circle style

インロー加工がしてある為、シャフトの芯出しが簡単に決まります。

RoHS指令適合品



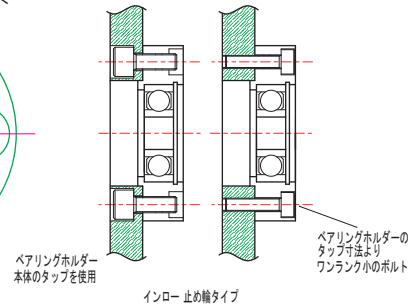
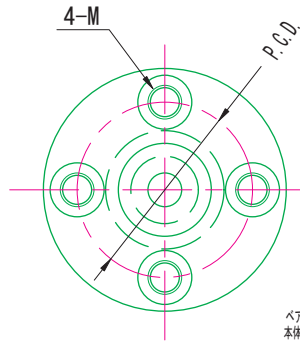
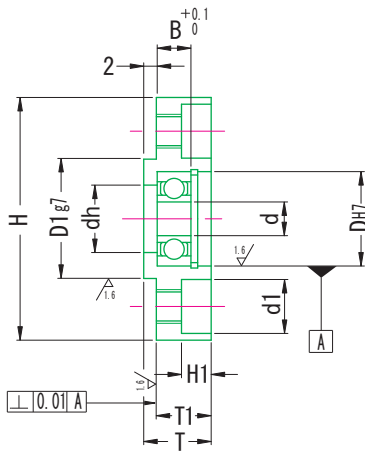
BCIM

- H 鋼材S45C
- H 鉛フリー無電解ニッケルメッキ  
Electroless Nickel plating
- B ベアリング鋼 Steel



BCIS

- H ステンレスSUS304  
Stainless steel
- B ステンレス製  
Stainless steel



寸法表

Unit : mm

品番	ベアリング	d	D(H7) 許容差	B	H	T	T1	dh	D1 (g7) 許容差	P.C.D.	M(下孔)	d1	H1	(g)	
BCIM	6900ZZ	10	+0.021 0	6	45	11	9	19	27	-0.007 -0.028	35	M 5×P0.8 (4.3)	8.0	4.4	99
	6000ZZ	26		8	50	13	11	22	32	-0.009	40				149
BCIS	6200ZZ	30	+0.025 0	9	54	14	12	24	36	-0.034	44	M 6×P1.0 (5.2)	9.5	5.4	178
	6901ZZ	24		6	48	11	9	21	30	-0.007 -0.028	38				111
	6001ZZ	28	+0.025 0	8	52	13	11	24	34	-0.009 -0.034	42	M 8×P1.25 (6.8)	11.0	6.5	147
	6201ZZ	32		10	56	15	13	26	38		46				217
	6902ZZ	28	+0.021 0	7	57	12	10	25	35	-0.010 -0.040	45	M10×P1.5 (8.5)	14.0	8.6	171
	6002ZZ	32		9	60	14	12	28	38		48				210
	6202ZZ	35	+0.025 0	11	64	17	15	29	42	-0.010 -0.040	52	M 8×P1.25 (6.8)	11.0	6.5	301
	6904ZZ	37		9	69	15	13	34	45		56				296
	6004ZZ	42	+0.030 0	12	77	18	16	36	50	-0.010 -0.040	64	M10×P1.5 (8.5)	14.0	8.6	434
	6204ZZ	47		14	81	20	18	40	54		68				566
	6005ZZ	47	+0.030 0	12	88	18	16	41	54	-0.010 -0.040	72	M 8×P1.25 (6.8)	11.0	6.5	585
	6205ZZ	52		15	94	22	20	45	60		78				838
	6006ZZ	55	+0.030 0	13	96	20	18	48	62	-0.010 -0.040	80	M10×P1.5 (8.5)	14.0	8.6	766
	6206ZZ	62		16	104	23	21	55	70		88				1,054
	6007ZZ	62	+0.030 0	14	104	21	19	55	70	-0.010 -0.040	88	M 8×P1.25 (6.8)	11.0	6.5	935
	6207ZZ	62		16	104	23	21	55	70		88				1,054
	6008ZZ	68	+0.030 0	15	114	23	21	60	78	-0.010 -0.040	96	M 8×P1.25 (6.8)	11.0	6.5	1,225
	6208ZZ	68		17	120	25	23	66	84		104				1,411