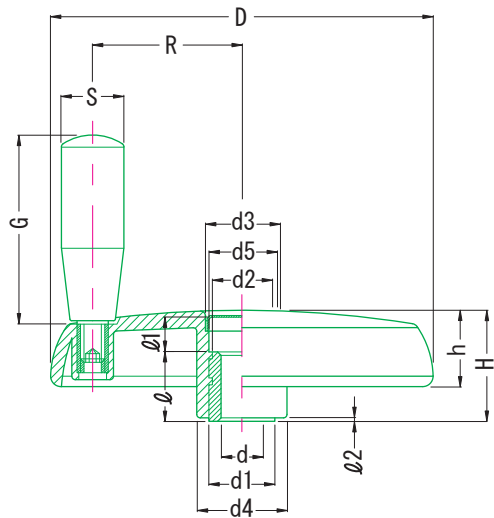
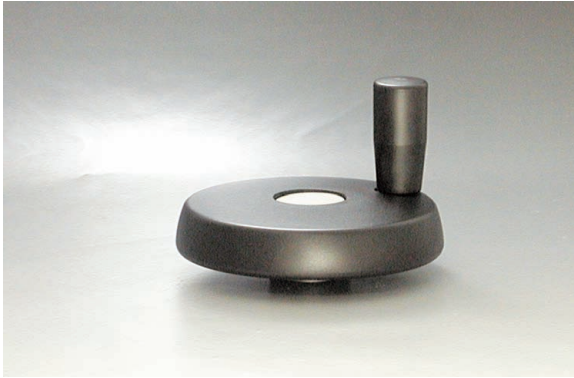


# エンプラディスクハンドル車 EDH-R

## Engineering Plastic Handwheels EDH-R



デザイン性に優れたハンドル車です。ボスセンターには、穴加工がしてあります。目隠し用のセンタープレートが標準で付いています。



- 材表** 本体 body : 艶消し黒色ポリプロピレン樹脂PP Polypropylene plastic Black  
 インサートボス boss : 鋼材SUM2L・黒色四三酸化鉄皮膜 Steel Black oxide finish  
 センタープレート cap : 白色ポリアセタール樹脂POM Polyacetal plastic White  
 グリップ grip : 艶消し黒色ポリプロピレン樹脂PP Polypropylene plastic Black

**注** グリップは、含まれております。

Unit : mm

品番	D	d(H7)	l	H	h	d1	d2	d3	d4	d5	l1	l2	R	S	G	(g)
EDH-80-R	83	8	17	29	20	18	16	21	25	19	8	0.2	31	18	40	106
EDH-100-R	102	10	22	34	24	22	20	27	30	25	9		39	21	50	174
EDH-125-R	125	12	27	39	28	26	24	31	35	28	8		49	22	56	270
EDH-150-R	150	14	30	44	32	30	28	34	38	30	10		58	23	65	379
EDH-175-R	176	16	28	49	36	35	33	39	44	35	16		70	26	80	500
EDH-200-R	200	20	36	53	39	40	38	44	50	40	13		81	28	90	674

**注意事項** 使用温度 max80°C min-20°C