

垂直スタンド KP-AUX2/KP-AUX5

- 垂直動作でねじ締めが確実。
- 極小ねじの締め付けに…。

型式	KP-AUX2	KP-AUX5
機能	垂直ねじ締め	
可動範囲	50~340mm	
重量	2.5kg	
適応ドライバー	HFD2000シリーズ	HFD5000シリーズ



フレキシブルカーボンアーム CARM-01

- ドライバーの衝撃無くし、安全に作業を行えます。
- 自由な角度に動作可能です。
- カーボン素材を使用しているため取り回しが非常に楽です。
- M6ボルトにてアルミフレーム等に取り付けできます。

型式	CARM-1
可動範囲	610~1030mm
重量	380g
適応ドライバー	全機種
取り付け方法	M6ボルトにて固定

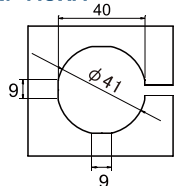


ドライバーアーム KP-AUXA/KP-AU-VAR

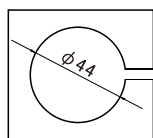
- 高トルクドライバーのショックを吸収します。
- KP-AUXAは垂直締め用
- KP-AU-VARはフレキシブルジョイント付で横締め等の作業も出来ます。

ドライバー取付部寸法

KP-AUXA



KP-AUX1T



型式	KP-AUXA	KP-AU-VAR	KP-AUX1T	KP-AU-VA1
機能	垂直ねじ締め	多方向	垂直ねじ締め	多方向
可動範囲	50~830mm		50~830mm	
適応ドライバー	RBN/TBNシリーズ		HFA-9000シリーズ HFB-800/BE800シリーズ	



KP-AU-VAR/VA1

