



平歯車

はすば歯車

内歯車

ラック

コブラック & ピオン

マイタ

かさ歯車

ねじ歯車

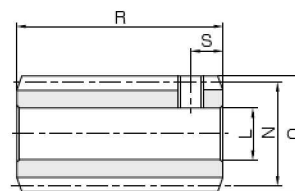
ウォームギヤ

ギヤボックス

その他



共通仕様	
精度等級	KHK W 001 4級
歯車基準断面	歯直角
歯形	並歯
歯直角圧力角	20°
材料	S45C
熱処理	—
歯面硬度	(194HB以下)



W2

カタログ記号	歯直角 モジュール	条数	進み角	ねじれ方向	形状	穴径	ボス径	基準円直径	歯先円直径	歯幅	ボス長さ(右)	ボス長さ(左)
						LH8	M	N	O		P	Q
SW0.5-R1 SW0.5-R2	m0.5	1 2	2°36' 5°13'	R	W2	5	—	11	12	—	—	—
SW0.8-R1 SW0.8-R2	m0.8	1 2	3°17' 6°34'			6		14	15.6			

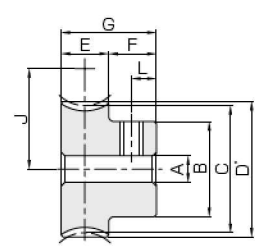
(製品特性上の注意) ① W2 形状の製品には止めねじが付属されています。相手ホイールは止めねじと干渉しないようにセットしてください。
② 軸方向力(スラスト)が発生します。詳細は 362 頁をご覧ください。

*標準品のラインナップにない製品はオーダー品として**短納期**で承ります。
詳しくは 14 頁をご覧ください。

BG
ウォームホイール



共通仕様	
精度等級	KHK W 002 4級
歯車基準断面	歯直角
歯形	並歯
歯直角圧力角	20°
材料	CAC502(旧 JIS 表示 PBC2)
熱処理	—
歯面硬度	—



HAT

カタログ記号	減速比	歯直角 モジュール	歯数	相手条数	ねじれ角	ねじれ方向	形状	穴径	ボス径	基準円直径	のど径	歯先円直径	歯幅
								AH7	B	C	D	D'	
BG0.5-20R1 BG0.5-20R2 BG0.5-30R1 BG0.5-30R2 BG0.5-40R1	20 10 30 15 40	m0.5	20 20 30 30 40	1 2 1 2 1	2°36' 5°13' 2°36' 5°13' 2°36'	R	HAT	4 4 4 4 5	9 9 12 12 15	10.01 10.04 15.02 15.06 20.02	—	11 11 16 16 21	5
BG0.5-50R1 BG0.5-60R1	50 60		50 60	1 1	2°36' 2°36'			5 5	20 25	25.03 30.03		26 31	

カタログ記号	減速比	歯直角 モジュール	歯数	相手条数	ねじれ角	ねじれ方向	形状	穴径	ボス径	基準円直径	のど径	歯先円直径	歯幅
								AH7	B	C	D	D'	
BG0.8-20R1 BG0.8-20R2 BG0.8-30R1 BG0.8-30R2 BG0.8-40R1	20 10 30 15 40	m0.8	20 20 30 30 40	1 2 1 2 1	3°17' 6°34' 3°17' 6°34' 3°17'	R	HA	5 5 5 5 6	12 12 18 18 20	16.03 16.11 24.04 24.16 32.05	—	17.6 17.6 25.6 25.6 33.6	9
BG0.8-50R1 BG0.8-60R1	50 60		50 60	1 1	3°17' 3°17'			8 8	25 25	40.06 48.08		41.6 49.6	

(製品特性上の注意) ①ウォームホイールは組立距離に合わせて転位してあります。
②ねじ穴のある製品には付属品として止めねじが付いております。
③表記の許容トルクは任意の使用条件で計算した参考値です。詳細については 360 頁をご覧ください。
④穴径が φ 4 以下の穴径公差は H8 となります。また、穴径 φ 5 又は φ 6 で穴長さ(全長)が穴径の 3 倍以上も H8 となります。