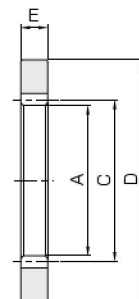




共通仕様	
精度等級	JIS N9級 (JIS B 1702-1: 1998) 旧 JIS 5級 (JIS B 1702: 1976)
歯形	並歯
圧力角	20°
材料	S45C
熱処理	—
歯面硬度	(194HB以下)



T1

カタログ記号	モジュール	歯数	形状	歯先円直径	基準円直径	外径	歯幅	許容トルク (N・m)		許容トルク (kgf・m)		バックラッシュ (mm)	質量 (kg)	価格 (円)
				A	C	D	E	曲げ強さ	歯面強さ	曲げ強さ	歯面強さ			
SIR2-120	m2	120	T1	236	240	286	20	413	68.8	42.1	7.02	0.17~0.37	2.98	28,430
SIR2-200		200		396	400	446		677	110	69.0	11.2	0.20~0.41	4.80	67,470
SIR2.5-120	m2.5	120		295	300	355	25	807	138	82.3	14.0	0.19~0.41	5.55	38,730
SIR2.5-200		200		495	500	555		1320	220	135	22.5	0.22~0.46	8.94	95,690
SIR3-120	m3	120		354	360	424	30	1390	244	142	24.9	0.22~0.45	9.28	70,760
SIR3-160		160		474	480	544		1840	315	188	32.1	0.22~0.45	12.1	108,670

- (製品特性上の注意) ①表記のバックラッシュは同一モジュール、歯数 30 枚の SS 平歯車を理論値で組立てたときの法線方向バックラッシュです。
 ②表記の許容トルクは任意の使用条件で計算した参考値です。詳細については 194 頁をご覧ください。
 ③インボリュート干渉、トロコイド干渉、トリミング等の干渉チェックをしてご使用ください。

- (追加工上の注意) ①製品を追加工するときは 46 頁の「追加工するときの注意」をご覧の上、安全面に注意して加工してください。
 当社でも「歯車工房」にて追加工を承っております。
 ②歯幅を狭くする加工は歯車精度や強度に影響を及ぼすため避けてください。

*標準品のラインナップにない製品はオーダー品として**短納期**で承ります。
 詳しくは 14 頁をご覧ください。

平歯車

はすば歯車

内歯車

ラック

コブラック & ヒオン

マイタ

かさ歯車

ねじ歯車

ウォームギヤ

ギヤボックス

その他