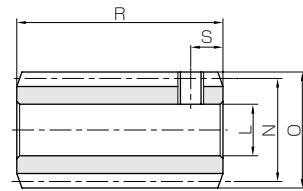




共通仕様	
精度等級	KHK W 001 4級
歯車基準断面	歯直角
歯形	並歯
歯直角圧力角	20°
材料	S45C
熱処理	—
歯面硬度	(194HB以下)



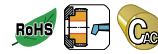
W2

カタログ記号	歯直角 モジュール	条数	進み角	ねじれ方向	形状	穴径	ボス径	基準円直径	歯先円直径	歯幅	ボス長さ(右)	ボス長さ(左)
						L <sub>H8</sub>	M	N	O	P	Q	Q'
SW0.5-R1	m0.5	1	2°36'	R	W2	5	—	11	12	—	—	—
SW0.5-R2		2	5°13'	R	W2	5	—	11	12	—	—	—
SW0.8-R1	m0.8	1	3°17'	R	W2	6	—	14	15.6	—	—	—
SW0.8-R2		2	6°34'	R	W2	6	—	14	15.6	—	—	—

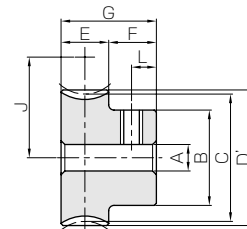
(製品特性上の注意) ① W2 形状の製品には止めねじが付属されています。相手ホイールは止めねじと干渉しないようにセットしてください。  
② 軸方向力(スラスト)が発生します。詳細は 512 頁をご覧ください。

\*標準品のラインナップにない製品もオーダー品として**短納期**で承ります。  
詳しくは 12 頁をご覧ください。

BG  
ウォームホイール



共通仕様	
精度等級	KHK W 002 4級
歯車基準断面	歯直角
歯形	並歯
歯直角圧力角	20°
材料	CAC502(旧JIS表示PBC2)
熱処理	—
歯面硬度	—



HAT

カタログ記号	減速比	歯直角 モジュール	歯数	相手条数	ねじれ角	ねじれ方向	形状	穴径	ボス径	基準円直径	のど径	歯先円直径	歯幅
								A <sub>H7</sub>	B	C	D	D'	E
BG0.5-20R1	20	m0.5	20	1	2°36'	R	HAT	4	9	10.01	—	11	5
BG0.5-20R2	10		20	2	5°13'	R	HAT	4	9	10.04	—	11	5
BG0.5-30R1	30		30	1	2°36'	R	HAT	4	12	15.02	—	16	5
BG0.5-30R2	15		30	2	5°13'	R	HAT	4	12	15.06	—	16	5
BG0.5-40R1	40		40	1	2°36'	R	HAT	5	15	20.02	—	21	5
BG0.5-50R1	50		50	1	2°36'	R	HAT	5	20	25.03	—	26	5
BG0.5-60R1	60	60	1	2°36'	R	HAT	5	25	30.03	—	31	5	

カタログ記号	減速比	歯直角 モジュール	歯数	相手条数	ねじれ角	ねじれ方向	形状	穴径	ボス径	基準円直径	のど径	歯先円直径	歯幅
								A <sub>H7</sub>	B	C	D	D'	E
BG0.8-20R1	20	m0.8	20	1	3°17'	R	HA	5	12	16.03	—	17.6	9
BG0.8-20R2	10		20	2	6°34'	R	HA	5	12	16.11	—	17.6	9
BG0.8-30R1	30		30	1	3°17'	R	HA	5	18	24.04	—	25.6	9
BG0.8-30R2	15		30	2	6°34'	R	HA	5	18	24.16	—	25.6	9
BG0.8-40R1	40		40	1	3°17'	R	HA	6	20	32.05	—	33.6	9
BG0.8-50R1	50		50	1	3°17'	R	HA	8	25	40.06	—	41.6	9
BG0.8-60R1	60	60	1	3°17'	R	HA	8	25	48.08	—	49.6	9	

(製品特性上の注意) ① ウォームホイールは組立距離に合わせて転位してあります。  
② ねじ穴のある製品には付属品として止めねじが付いております。  
③ 表記の許容トルクは任意の使用条件で計算した参考値です。詳細については 510 頁をご覧ください。  
④ 穴径が φ 4 以下の穴径公差は H8 となります。また、穴径 φ 5 又は φ 6 で穴長さ(全長)が穴径の 3 倍以上も H8 となります。