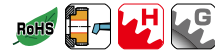


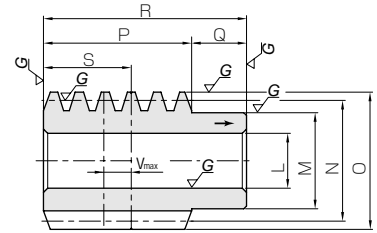


KWGDLS・KWGDLS 複リードウォーム

モジュール 1.5、2



共通仕様	
精度等級	KHK W 001 1級
歯車基準断面	軸方向
歯形	並歯
歯直角圧力角	17° 30'
材 料	SCM440
熱 処 理	調質、歯面高周波焼入れ
歯面硬度	50～60HRC



W4

カタログ記号	呼称軸方向 モジュール	条数	進み角	ねじれ方向	形状	穴径	ボス径	基準円直径	歯先円直径	歯幅	ボス長さ	全長
						L _{H7}	M	N	O	P	Q	R
KWGD2-R1	m2	1	3°41'	R	W4	14	25	31	35	36	14	50

カタログ記号	呼称軸方向 モジュール	条数	進み角	ねじれ方向	形状	全長	軸長さ(左)	ネック長さ(左)	歯幅	ネック長さ(右)	軸長さ(右)	基準円直径
						J	K	L	M	N	O	P
KWGDLS1.5-R1	m1.5	1	3°26'	R	W6	190	66	12	28	18	66	25
KWGDLS2-R1	m2	1	3°41'	R	W6	220	75	13	36	21	75	31

〔製品特性上の注意〕 ① Vmax は基準歯位置よりバックラッシュ量が小さくなる方向に移動させたとき、ウォームホイールとのかみ合いに問題がない最大の移動距離です。組立時の調整推奨値ではありません。
② 軸方向力(スラスト)が発生します。詳細は 512 頁をご覧ください。

*標準品のラインナップにない製品もオーダー品として**短納期**で承ります。
詳しくは 12 頁をご覧ください。

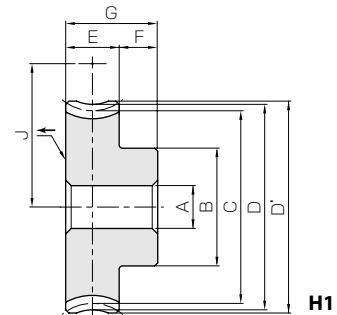


AGDL 複リードウォームホイール

モジュール 1.5、2



共通仕様	
精度等級	KHK W 002 1級
歯車基準断面	軸直角
歯形	並歯
歯直角圧力角	17° 30'
材 料	CAC702 (旧JIS表示A&BC2)
熱 処 理	—
歯面硬度	—



カタログ記号	減速比	呼称軸直角 モジュール	歯数	ねじれ角	ねじれ方向	形状	穴径	ボス径	基準円直径	のど径	歯先円直径	歯幅	ボス長さ
							A _{H7}	B	C	D	D'	E	F
AGDL1.5-20R1	20	m1.5	20	3°26'	R	H1	8	22	30	33	34.5	14	10
AGDL1.5-30R1	30		30	3°26'	R	H1	10	30	45	48	49.5	14	10
AGDL1.5-36R1	36		36	3°26'	R	H1	10	35	54	57	58.5	14	10
AGDL1.5-40R1	40		40	3°26'	R	H1	12	35	60	63	64.5	14	10
AGDL1.5-50R1	50		50	3°26'	R	H1	12	45	75	78	79.5	14	10
AGDL1.5-60R1	60		60	3°26'	R	H1	12	50	90	93	94.5	14	10
AGDL2-20R1	20	m2	20	3°41'	R	H1	12	33	40	44	46	18	15
AGDL2-30R1	30		30	3°41'	R	H1	15	40	60	64	66	18	15
AGDL2-36R1	36		36	3°41'	R	H1	15	45	72	76	78	18	15
AGDL2-40R1	40		40	3°41'	R	H1	15	45	80	84	86	18	15
AGDL2-50R1	50		50	3°41'	R	H1	15	50	100	104	106	18	15
AGDL2-60R1	60		60	3°41'	R	H1	15	60	120	124	126	18	15

〔製品特性上の注意〕 ① 表記の許容トルクは任意の使用条件で計算した参考値です。詳細については 510 頁をご覧ください。
② 複リードウォームギヤはウォームとホイールの矢印向きを合わせてセットしてください。ホイールの矢印は組立方向を示すもので回転方向を限定するものではありません。ご検討の際は 515 頁の組立上の注意をご覧ください。