



KSP

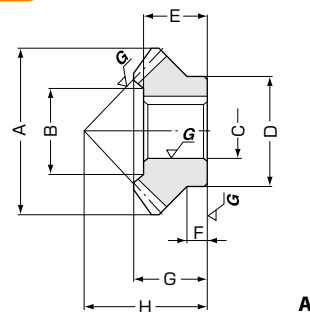
ニッセイ歯研まがりばかさ歯車

モジュール2～5



共通仕様	
精度等級	JIS B 1704:1978 O級
歯形	グリーンソン
圧力角	20°
ねじれ角	35°
材料	SCM415*
熱処理	全面浸炭焼入れ
歯面硬度	60～63HRC**

* モジュール3.5以上の材料はSCM420です。
** モジュール2.2.25の歯面硬度は80～83HRAです。



A

カタログ記号	歯数比	モジュール	歯数	ねじれ方向	基準円直径	歯幅	形状	歯先円直径	おさえ面径	穴径	ボス径	穴長さ
								A	B	CH7	D	E
KSP0481.5GF P KSP0481.5GF G		m2	16	L	32	9	A	34	17.5	12	24	13
			24	R	48	B	48	30.4	15	30	17	
KSP0611.5GF P KSP0611.5GF G		m2.25	18	L	40.5	12	A	42	22.4	15	30	17
			27	R	60.75	B	61	36.3	20	40	20	
KSP0741.5GF P KSP0741.5GF G		m2.75	18	L	49.5	15	A	52	28.8	20	40	20
			27	R	74.25	B	74	44.5	25	50	25	
KSP0901.5GF P KSP0901.5GF G		m3	20	L	60	18	B	63	34.1	22	44	24
			30	R	90	B	90	54.7	27	56	29	
KSP1051.5GF P KSP1051.5GF G		m3.5	20	L	70	21	B	74	37.8	25	50	25
			30	R	105	C	105	53	30	63	32	
KSP1241.5GF P KSP1241.5GF G		m3.75	22	L	82.5	24	B	87	46.6	27	56	29
			33	R	123.75	C	124	64	33	69	35	
KSP1411.5GF P KSP1411.5GF G		m4.25	22	L	93.5	28	B	99	52.9	30	63	32
			33	R	140.25	C	141	68	36	73	41	
KSP1631.5GF P KSP1631.5GF G		m4.5	24	L	108	32	B	113	64.6	33	69	35
			36	R	162	C	163	76	40	82	47	
KSP1811.5GF P KSP1811.5GF G		m5	24	L	120	35	B	126	71.8	36	73	41
			36	R	180	C	181	86	45	90	48	

(製品特性上の注意) ①許容トルクは、485頁の出力トルク(600rpm)をkgf・mに換算した参考値です。
②軸方向力(スラスト)が発生します。詳細は452頁をご覧ください。



KSP

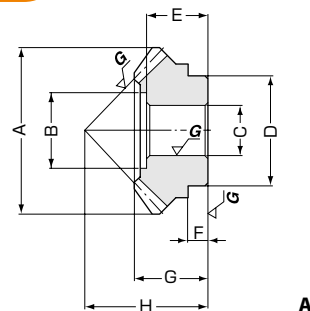
ニッセイ歯研まがりばかさ歯車

モジュール2～5



共通仕様	
精度等級	JIS B 1704:1978 O級
歯形	グリーンソン
圧力角	20°
ねじれ角	35°
材料	SCM415*
熱処理	浸炭焼入れ(穴・ボス部防炭)
歯面硬度	60～63HRC**

* モジュール3.5以上の材料はSCM420です。
** モジュール2.2.25の歯面硬度は80～83HRAです。



A'

カタログ記号	歯数比	モジュール	歯数	ねじれ方向	基準円直径	歯幅	形状	歯先円直径	おさえ面径	穴径	ボス径	穴長さ
								A	B	CH7	D	E
KSP0481.5GU P KSP0481.5GU G		m2	16	L	32	9	A'	34	17.5	10	24	13
			24	R	48	B	48	30	12	30	17	
KSP0611.5GU P KSP0611.5GU G		m2.25	18	L	40.5	12	A'	42	22	12	30	17
			27	R	60.75	B	61	36	14	40	20	
KSP0741.5GU P KSP0741.5GU G		m2.75	18	L	49.5	15	A'	52	27	14	40	20
			27	R	74.25	B	74	44.5	20	50	25	
KSP0901.5GU P KSP0901.5GU G		m3	20	L	60	18	B	63	34	16	44	24
			30	R	90	B	90	54.5	20	56	29	
KSP1051.5GU P KSP1051.5GU G		m3.5	20	L	70	21	B	74	38	20	50	25
			30	R	105	C	105	53	22	63	32	
KSP1241.5GU P KSP1241.5GU G		m3.75	22	L	82.5	24	B	87	46.5	20	56	29
			33	R	123.75	C	124	64	26	69	35	
KSP1411.5GU P KSP1411.5GU G		m4.25	22	L	93.5	28	B	99	53	22	63	32
			33	R	140.25	C	141	68	30	73	41	
KSP1631.5GU P KSP1631.5GU G		m4.5	24	L	108	32	B	113	64.5	26	69	35
			36	R	162	C	163	76	32	82	47	
KSP1811.5GU P KSP1811.5GU G		m5	24	L	120	35	B	126	71.5	30	73	41
			36	R	180	C	181	86	38	90	48	

(製品特性上の注意) ①許容トルクは、485頁の出力トルク(600rpm)をkgf・mに換算した参考値です。
②軸方向力(スラスト)が発生します。詳細は452頁をご覧ください。