

■ 新・耐熱耐摩ホース

特長

1. 耐摩耗ホースとして優れた耐摩耗性をそなえています。
2. 熱風100℃に耐える耐熱仕様です。(直管瞬間熱風温度MAX120℃設計)
3. 導電材料に加え、鋼線を利用してのアース効果で、安全性をいちだんと高めています。
4. 軽量で外面も滑りやすい構造ですから使いやすく、作業もスムーズです。

用途

- 産業工場、船舶、造船所、土木工事現場に、バキュームコンベアやシューターによる輸送
- スラリー、焼結セメント、砂利、鉄鉱石などの輸送
- モミ・米・麦などの穀物の輸送



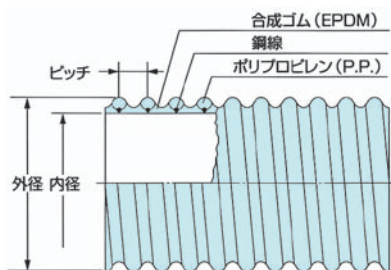
バンドニップル推奨組合わせ表

サイズ	バンド	ニップル
φ38～φ100	SEバンド	タケノコ
φ50～φ150	パワーロックバンド	タケノコ

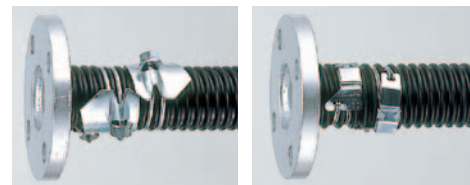
※金具挿入時の注意事項

- リブ式ニップルは使用できません。
- 中性洗剤もしくは熱湯で1分以上浸けてから挿入して下さい。(グリース等の油脂類は使用しないで下さい)

構造図



金具取付例



パワーロックバンド締め
(JISフランジ付き)

SEバンド締め
(JISフランジ付き)

規格

常温=25℃ 常温以上の場合の許容圧力はP4を参照下さい。

型番(注)	長さ(M)	呼称		内径 mm	外径 mm	ピッチ mm	参考質量 g/m	定尺 m	許容圧力(常温) MPa以下 [kgf/cm ²]	使用温度 範囲 ℃	許容 曲げ半径 mm以上
		mm	インチ								
AB-H-038-	T	38	1½	38.0	47.6	9.0	530	50	0.098 [1]	-20~100	135
AB-H-050-	T	50	2	50.6	62.6	10.0	860	50	0.098 [1]	-20~100	180
AB-H-065-	T2・T5	65	2½	62.4	76.0	14.3	1145	20・50	0.098 [1]	-20~100	225
AB-H-075-	T2・T5	75	3	76.4	92.0	15.1	1645	20・50	0.098 [1]	-20~100	300
AB-H-090-	T2・T5	90	3½	88.9	104.5	16.2	2070	20・50	0.098 [1]	-20~100	390
AB-H-100-	T2・T5	100	4	101.6	120.0	16.4	2680	20・50	0.098 [1]	-20~100	570
AB-H-125-	T	125	5	125.9	145.0	22.0	3690	20	0.098 [1]	-20~100	630
AB-H-150-	T	150	6	152.4	173.0	22.0	4980	20	0.098 [1]	-20~100	900
AB-H-200-	T	200	8	203.2	224.0	22.0	7740	10	0.098 [1]	-20~100	1050

(注) 末尾のTは定尺を指します。カットの場合はM単位で長さが入ります。(例)「φ100を15Mの場合」AB-H-100-15