



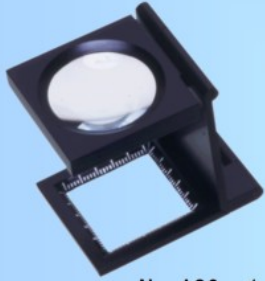
# LEAF 縞見 LOUPE

## Linen Tester

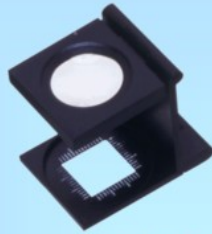
古くから世界的に愛用され続けてきた縞見拡大鏡です。ガラスレンズ使用の為、熱に強く歪みがありません。スケール付なので繊維の検査や、細部のチェックなど用途は多種多様の優れものです。

### 三ツ折

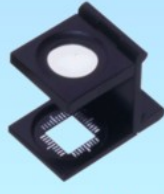
(例) 繊維の織り目・編目 / 印刷面の細部検査 / その他ホビー商品の観察等



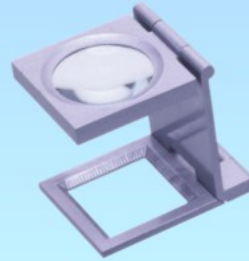
No. A30-1



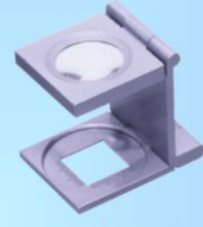
No. A20-1



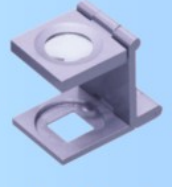
No. A10-1



No. A30-2

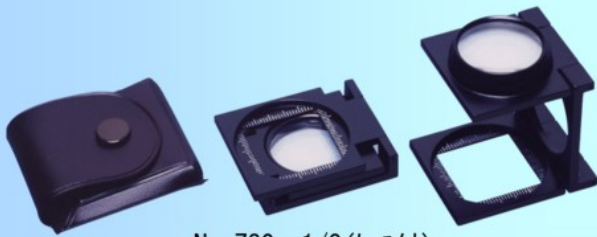


No. A20-2

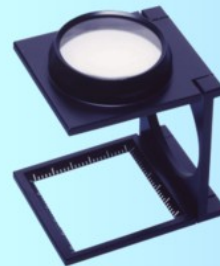


No. A10-2

品番	倍率	レンズ径	レンズ構成	材質	寸法 (mm)	重量	スケール	価格
A10-1	10x	φ15	シングル	アルミ (黒塗装)	24×37×34H	16g	10×10	¥2,600 (税込¥2,860)
A20-1	8x	φ21			32×44×41H	28g	15×15	¥3,200 (税込¥3,520)
A30-1	6x	φ31			39×52×50H	43g	25×25	¥3,700 (税込¥4,070)
A10-2	10x	φ15		アルミ (シルバー塗装)	24×37×34H	16g	10×10	¥2,400 (税込¥2,640)
A20-2	8x	φ21			32×44×41H	28g	15×15	¥2,800 (税込¥3,080)
A30-2	6x	φ31			39×52×50H	43g	25×25	¥3,200 (税込¥3,520)



No. Z30-1/C (ケース付)

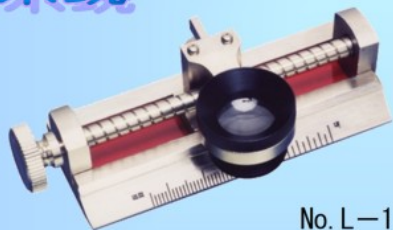


No. A40-1  
No. A50-1

※No. A50-1 は 2mm 間隔

品番	倍率	レンズ径	レンズ構成	材質	寸法 (mm)	重量	スケール mm	価格
Z10-1/C	10x	φ15	ダブル	亜鉛 (黒塗装)	23×31×35H	24g	10×10	¥3,700 (税込¥4,070)
Z20-1/C	8x	φ21			33×39×44H	45g	15×15	¥4,300 (税込¥4,730)
Z30-1/C	6x	φ28			40×49×53H	62g	25×25	¥4,800 (税込¥5,280)
A40-1	4x	φ40	ダブル	アルミ (黒塗装)	57×68×79H	90g	30×30	¥12,500 (税込¥13,750)
A50-1	3x	φ50			67×85×95H	145g	50×50	¥13,500 (税込¥14,850)

### 検査鏡

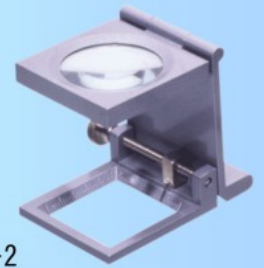


No. L-10

### 針付



No. A31-1



No. A31-2

品番	倍率	レンズ径	レンズ構成	材質	寸法 (mm)	重量	スケール	価格
L-10	10x	φ17	ダブル	真鍮 (ニッケルメッキ)	34×100×35H	230g	1 inch・25mm	¥22,000 (税込¥24,200)
A31-1	6x	φ31	シングル	アルミ (黒塗装)	39×56×50H	52g	25mm	¥4,900 (税込¥5,390)
A31-2	6x	φ31		アルミ (シルバー塗装)	39×56×50H	52g		¥4,900 (税込¥5,390)



株式会社 京葉光器

2019年10月1日 現在

〒263-0051 千葉県千葉市稲毛区園生町383-1

TEL 043-251-5037

FAX 043-256-1060